

la façana



RESUM DE L'ANY 2021, MES A MES

De l'esperança de dir adéu definitivament a la pandèmia de la Covid-19, a estar preocupats pel futur per la variant Omicron

Pàg 4 a 22

EL NOU ESTEL DE LA TORRE DE MARIA BRIL·LA AL CEL DE BARCELONA

Pàg 24

www.gremiconstruccionbaixcamp.cat

MAUSA

CORNELLÀ DE LLOBREGAT | MONTCADA I REIXAC | SUBIRATS
TARRAGONA | EL VENDRELL | CAMBRILS



NATURALAND



PORCELANOSA
Grupo

CUINES
SANTOS

FUSTA
FERRETERIA
MATERIALS
CERÀMICA
CUINES I BANYS

Nova ubicació CAMBRILS

A7 sortida 1.148 · 43850 Cambrils (Tarragona)

Visita'ns i et convidem a esmorzar.

De dilluns a divendres, de 8:00 a 11:00 h.





Gremi
de la Construcció
del Baix Camp

AL SERVEI DE LES EMPRESES
I ELS PROFESSIONALS

Descobreix tots els avantatges de ser un agremiat. Descomptes, promocions, exclusivitats...

Al Gremi t'informarem de tots aquests avantatges.



Estacions de Servei Vilalta

www.vilaltacorp.com

- > Descomptes a les 25 estacions de servei de Vilalta a Catalunya
- > Targeta de pagament a crèdit
- > Distribució de gasoil a les empreses



UN Correduría

www.uncorredoria.eu

- > Afiançament de Quantitats Anticipades
- > Avals davant l'administració
- > Responsabilitat Civil General
- > Assegurança d'Accidents de Conveni



BigMat Ochoa

www.bigmatochoa.com

- > Condicions especials pels agremiats
- > Assessorament professional
- > Finançament



Volkswagen Comercials

www.vwreus.com

- > Condicions especials en l'adquisició de vehicles comercials de Volkswagen en els concessionaris de Reus i Tarragona
- > Informació novetats dels vehicles comercials



Obres amb garantia

www.obresambgarantia.com

- > El Portal especialitzat en obres i reformes
- > Amb el suport del Gremi de la Construcció del Baix Camp
- > 24 hores al dia / 365 dies a l'any



Mayco Riudoms

www.maycoriudoms.com

MATERIALS I MAQUINÀRIA
DE CONSTRUCCIÓ

- > Promocions especials pels agremiats
- > Descompte addicional per agremiats acreditats
- > Transport propi

Truca, consulta i informa't a:

Alcalde Joan Bertran, 13-15 Baixos
43202 Reus

Tel. 977 32 30 13

administracio@gremiconstrucciobaixcamp.cat

www.gremiconstrucciobaixcamp.cat

El dia de la marmota	4
Resum de l'any: Gener	6
Resum de l'any: Febrer	8
Resum de l'any: Març	10
Resum de l'any: Abril	12
Resum de l'any: Maig	14
Resum de l'any: Juny	16
Resum de l'any: Juliol	17
Resum de l'any: Agost- Setembre	18
Resum de l'any: Octubre	19
Resum de l'any: Novembre	22
Lleuger increment de l'atur a Tarragona fins a 47.000 desocupats al novembre	23
El nou estel de la Torre de Maria ja brilla al cel de Barcelona	24
Pla de xoc del govern estatal contra els accidents laborals mortals centrat en sectors crítics	26

Torna la preocupació

Pràcticament estem a punt de posar el punt final al 2021, un any que vam iniciar al gener amb les esperances que el procés de vacunació que llavors començava serviria per dir adéu de forma definitiva a la pandèmia de la Covid19, una pandèmia que tants problemes personals ha provocat a moltes famílies i que tants problemes econòmics ha generat a les nostres empreses. A finals d'estiu tornava l'esperança a les llars del nostre país perquè semblava que tot tornava a la normalitat, però tot just fa unes setmanes hem tornat a veure amb preocupació que la situació sanitària no està controlada, ni de bon tros. L'arribada de la nova variant de la Covid, anomenada Omicron, posa de manifest les dificultats que els governs de tot el món estan tenint per encarar la pandèmia amb èxit.

Sembla clar que la vacuna, hores d'ara, és la principal arma que tenim per intentar aturar la pandèmia o, si més no, que les conseqüències sobre la salut de la ciutadania siguin de la menor intensitat possible. Igual que estan fent altres països, sembla més que evident que les autoritats estatals i catalanes posaran noves mesures restrictives per evitar la interacció social un cop passin les festes de Nadal. Sigui com sigui, cal seguir insistint en la necessitat de vacunar-nos. Encara hi ha prop d'una tercera part de ciutadans a casa nostra que han decidit, per diversos motius, no vacunar-se. S'ha d'insistir en la importància de la tercera dosi, en la importància de vacunar totes les franges de la població i també fer entendre la insolidaritat de les persones que opten per no vacunar-se. Alguns països limiten la presència d'aquestes persones a l'espai públic i en algunes activitats socials.

A casa nostra, fins ara, el certificat de vacunació només és obligatori als establiments de restauració i, per això, seria interessant que la justícia permetés que aquest certificat fos obligatori en el transport públic, en tots els llocs de treball i a tot arreu on hi hagi interacció social per frenar entre tots la nova variant de la pandèmia abans que sigui tard.

La Junta del Gremi de la Construcció del Baix Camp



Crèdits

La Façana	Número 487 Desembre 2021
Edita	Gremi de la Construcció del Baix Camp Alcalde Joan Bertran, 13-15, baixos, 43202 Reus premsa@gremiconstruccionbaixcamp.cat www.gremiconstruccionbaixcamp.cat
Director	Pilar Ortega
Coordinació i redacció	Isaac Albesa www.plujafina.cat
Disseny i maquetació	Dockset Comunicació, SL www.dockset.com
Imprimeix	Arts Gràfiques Octavi, SA
Fotografia portada	Isaac Albesa
Dipòsit legal	T-113-1980

El Gremi de la Construcció del Baix Camp no es fa responsable de l'opinió dels seus col·laboradors en els treballs publicats, ni s'identifica necessàriament amb la mateixa.

El dia de la marmota

Hem passat de l'esperança de dir adéu definitivament a la pandèmia de la Covid-19, a estar preocupats pel futur per l'afectació de la nova variant Omicron a casa nostra

Per **Isaac Albesa**, periodista i coordinador de la redacció de 'La Façana'



El 2021 que ara tanquem ha estat un any de contrastos, d'esperances i, de nou, de por i incerteses. Vam començar l'any amb l'arribada de l'esperada vacuna de la Covid19. És cert que la campanya de vacunació va començar amb problemes, però també és cert que finalment la campanya ha estat un èxit i més de tres quartes parts de la població a tot l'Estat ja està vacunada. Amb dues o tres dosis, prop de 40 milions d'espanyols han rebut una vacuna que s'esperava que ens permetria poder tornar, més o menys, a la normalitat.

Recordem que en aquests últims mesos s'han fet passos per tornar a aquesta normalitat: es va començar amb l'eliminació de les restriccions de mobilitat, es va tornar de nou als horaris pre-pandèmics i les escoles van obrir les portes, entre altres. Només l'ús de la mascareta i algun que altra pot amb gel hidroalcohòlic a les entrades de les botigues i oficines ens feia recordar que tot tornava a ser com abans del fatídic mes de març del 2020. Tothom que va poder va marxar de vacances a l'estiu o a qualsevol pont que marqués el calendari; els bars i els restaurants s'han obert, així com les discoteques (potser massa d'hora diuen alguns especialistes). El consum s'ha disparat de nou, l'economia, malgrat que hi havia problemes en alguns sectors, es mostrava esperançada en la recuperació. S'han creat llocs de treball, les expectatives de creixement eren altes i fins i tot es parlava d'una nova bombolla immobiliària pels preus a l'alça dels últims mesos. Precisament la inflació en els carburants era el principal problema o la major preocupació que teníem aquí i a tot Europa, perquè la pandèmia, igual que passa a Can Barça quan un de la pedrera marca un gol, oblidem tots els problemes.

Per això la clatellada forta ha arribat amb el nou virus batejat com a Omicron. Aquesta nova variant semblava primer una broma, però en poques setmanes s'ha vist com els casos afectats de persones que s'infectaven, tot i tenir la pauta completa de la vacuna, es multiplicaven de forma exponencial i sense aturador. Els hospitals es tornen a omplir amb afectats de la Covid. Amb tot i per posar un final positiu a aquest relat, sembla que l'afectació sobre els vacunats no serà tan greu com l'afectació als

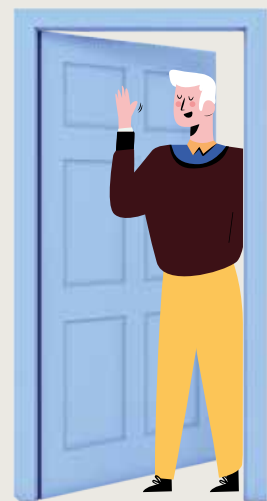
No podem permetre que la disputa política entre governs de diversos colors torni a omplir de dubtes les decisions que es prenguin. La ciutadania no perdonarà una altra vegada indecisions i errades que posin en perill les nostres vides i la continuïtat de les nostres empreses

que no estan vacunats, però els especialistes també diuen que per algunes persones les conseqüències poden ser molt greus i, fins i tot, mortals, com seguim escoltant i llegint als mitjans de comunicació.

Segurament en el moment que *la Façana* de desembre estigui al carrer, hi hauran noves mesures restrictives. Les declaracions dels epidemiòlegs i dels polítics així ho presagien. Com vam fer fa quasi dos anys ens tocarà creure de nou i fer cas a les autoritats. Ara bé, ja tenim experiència i per això hem de reclamar unitat i decisions clares. No podem permetre que la disputa política entre governs de diversos colors torni a omplir de dubtes les decisions que es prenguin. La ciutadania no perdonarà una altra vegada indecisions i errades que, per la frivolitat d'alguns polítics o per voler guanyar un grapat de vots en les pròximes eleccions, siguin les que siguin, posin en perill les nostres vides i la continuïtat de les nostres empreses.

Lloga el pis amb la garantia de l'Ajuntament de Reus

Consulta els avantatges
de la Borsa de Lloguer de Reus



- ✿ Mediació durant tota la vida del contracte
- ✿ Assessorament jurídic i tècnic personalitzat
- ✿ Garantia de compliment de les obligacions contractuals i pagaments
- ✿ Assegurança multirisc durant tota la durada del contracte
- ✿ Línia d'ajuts per a obres de rehabilitació i per a llogaters



AJUNTAMENT DE REUS

Oficina d'Habitatge
977 010 071
habitatge@reus.cat
www.reus.cat

Amb la col·laboració de:



Agència de l'Habitatge
de Catalunya

Un treball executat per Constècnia 3 rep el premi a millor direcció d'obra dels Aparelladors de Barcelona



Resum
de l'any
2021

L'aparellador Carles Bou va rebre el Premi Construcció Catalunya que atorga el Col·legi d'Aparelladors de Barcelona en la seva edició 2020 per la direcció executiva de l'obra realitzada per l'empresa de la Selva del Camp Constècnia 3, que va realitzar la construcció del celler Clos Pachem de Gratallops, al Priorat. Es tracta d'un projecte a partir del treball de l'equip d'arquitectes i direcció d'obra format per David Lorente, Josep Ricart, Xavier Ros i Roger Tudó.

A banda de la direcció d'obra realitzada per Constècnia 3, en aquests guardons també vam rebre els premis en les diferents categories el Castell de Montjuïc a Barcelona, l'Institut de Recerca Mèdica de l'Hospital de Sant Pau, el Teatre l'Artesà del Prat de Llobregat i la nova seu corporativa de Metges Sense Fronteres (MSF). Aquesta era la XVII edició dels Premis

Catalunya Construcció que organitza el Col·legi d'Aparelladors de Barcelona (CAATEEB).

Accidentalitat

Quatre persones han mort mentre treballaven en empreses del sector de la construcció en menys d'un mes a Catalunya, segons la UGT. Dos dels sinistres mortals es van produir el 15 i el 16 de desembre del 2020 i el restant, el 7 de gener. Un dels empleats va perdre la vida quan li va caure un tub de poliuretà a sobre, el segon estava pintant la calçada quan va ser atropellat i el tercer va caure d'un quart pis. El quart va morir mentre manipulava una peça de marbre de grans dimensions a la pedrera d'Ulldecona.

Compravenda d'habitatges

La compravenda d'habitatge va créixer un 6,7% anual a Catalunya al novembre,

segons les dades d'Estadística Registral Immobiliària fetes públiques pel Col·legi de Registradors. Les operacions totals d'immobles també van créixer un 7,6% anual, confirmant la tendència a l'alçada del confinament.

Frenada del preu

El preu de l'habitatge ha frenat al desembre la tendència baixista de preus observada entre setembre i novembre i ha tancat l'any igual que el 2019, segons les dades de l'estadística Tinsa IMIE General i Grans Mercats. La comptabilització de les dades definitives de desembre ha modificat en dues dècimes les dades provisionals anunciades per a l'últim trimestre de l'any, situant la caiguda del preu de l'habitatge a l'Estat en un 1,5% interanual en el quart trimestre i amb un ajustament del 2,1% des de març.

DESCOBREIX LA TEVA FUNDACIÓ

catalunya.fundacionlaboral.org



■ Formació

Oferta temàtica dirigida a les noves demandes del sector



cursosenconstruccion.com

■ Línia Prevenció

Assessorament professional gratuït



lineaprevencion.com

■ Targeta Professional de la Construcció (TPC)

La teva acreditació professional en el sector de la construcció



trabajoenconstruccion.com

■ Ocupació

Portal d'ocupació del sector de la Construcció



construyendoempleo.com

Av. de la Comunitat Europea, 32
08917 Badalona - Tel. 932 213 353

Polígon Industrial Punsic, s/n,
08279 - Avinyó - Tel. 932 213 353

Carrer de l'Aprestadora, 158,
08902 - L'Hospitalet de Llobregat
Tel. 935 210 460

C/ Riu Algars, s/n Barri Camp Clar
43006 Tarragona- Tel. 977 554 747



Les comarques tarragonines, a la cua en els preus d'obra nova a Catalunya



Resum de l'any **2021**

La principal conclusió que s'extreu de l'estudi de l'any 2020 de l'Associació de Promotors de Catalunya (APCE) que es va presentar fa uns dies en roda de premsa telemàtica, són els preus més baixos de l'habitatge nou a les comarques del Camp de Tarragona i les Terres de l'Ebre, en comparació a la resta de demarcacions catalanes. Això es deu al pes de les comarques ebreques on no s'hi fa habitatge nou. "Una assignatura pendent al país", va avisar el president de la comissió territorial de l'associació, Daniel Roig. És una dinàmica que s'arrossega i s'accentua, i que també es pateix a comarques d'interior. A

tall d'exemple, l'informe anual, que té en compte totes les promocions d'habitatge nou construïdes al territori, contraposa l'àrea turística de la Costa Daurada, on a la zona centre (Cambrils i Salou, bàsicament) el preu de venda per m² útil se situa en els 2.900 euros -en concret, les cases unifamiliars en 2.575 euros/m² útil, i les plurifamiliars, La Façana 2.996 euros/m²-, front a l'Ebre, on és de 900 i escaig. "Són preus tan baixos que estan pràcticament per sota del cost del valor de reposició de tornar-los a fer, perquè són molt antics", va apuntar el president de l'APCE, Lluís Marsà.

Destrucció d'ocupació

Catalunya tanca el 2020 amb 537.900 persones sense feina i una taxa d'atur del 13,87%, segons les dades de l'Enquesta de Població Activa (EPA) de l'Institut Nacional d'Estadística (INE). Les restriccions sanitàries entre octubre i desembre van deixar un augment de l'atur del 6,19% i 31.300 aturats més respecte del tercer trimestre, l'increment més alt de totes les comunitats autònomes. L'any de la Covid va acabar amb una destrucció anual de 137.600 llocs de treball, una caiguda de l'ocupació del 3,95% i un augment de 132.100 aturats, un 32,56% més en només un any, tots dos els indicadors més alts de l'Estat. A Espanya, la pandèmia ha acabat amb més de 622.000 llocs de feina i la taxa d'atur és del 16,13%.

Minsa rehabilitació

L'actual procés per afavorir la rehabilitació energètica als habitatges és un fracàs i cal canviar-ho. Així de clar és el Col·legi d'Aparelladors, Arquitectes Tècnics i Enginyers d'Edificació de Tarragona (COA-ATT) al voltant d'un tema que considera prioritari i al qual li manca un important impuls econòmic. Des del COAAT s'assegura que la campanya de comunicació iniciada l'any 2017 per part de l'Agència de l'Habitatge va ser massa breu i gens resolutive, que els ajuntaments s'han desentès del problema de manera ràpida i que els ajustos econòmics que es destinen a les comunitats de propietaris són minsos amb el greuge que la informació que es dona a les pròpies comunitats de propietaris és gairebé nul·la.

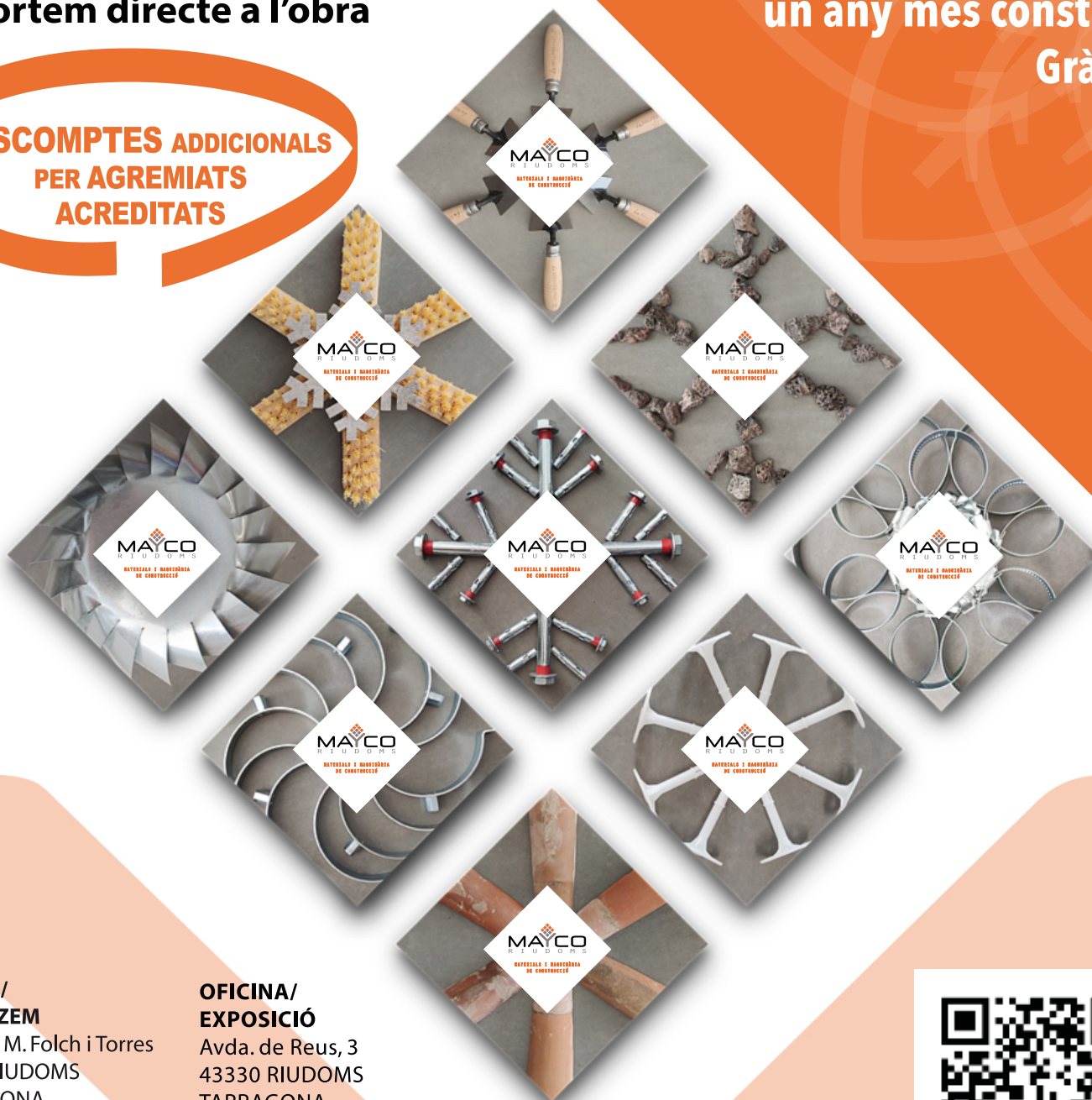
Licitació d'obres

L'any 2020 la licitació oficial d'obres a Catalunya ha disminuït un 23% respecte l'any 2019, assolint 1.501,8 milions d'euros. Es tracta del registre més baix des del 2016, en el qual es va licitar per import de 1.130,5 milions d'euros, i molt per sota de la mitjana històrica (aproximadament uns 3.750 milions d'euros constants anuals els darrers 20 anys). En l'evolució trimestral de la licitació s'observa clarament l'impacte que va produir el confinament de la població, a partir de la segona quinzena de març, i l'alteració de l'activitat regular de les administracions públiques

Transport Propi!!
li portem directe a l'obra

**DESCOMPTES ADDICIONALS
PER AGREMIATS
ACREDITATS**

**Un any més compartit,
un any més construït,
Gràcies**



**BOTIGA/
MAGATZEM**
C/Josep M. Folch i Torres
43330 RIUDOMS
TARRAGONA

**OFICINA/
EXPOSICIÓ**
Avda. de Reus, 3
43330 RIUDOMS
TARRAGONA

Horari:
de 8h a 13h i de 15h a 19h

DISSABTES DE 8h A 12h

Fora d'horari
Concertar cita

977 850 105

info@maycoriudoms.com

www.maycoriudoms.com



STOCK



CERÀMICA I REFORMES



FERRERIA



PROMOCIONS



TRANSPORT

'El nostre sector necessita mà d'obra qualificada que garanteixi el relleu generacional'



Entrevista a Lucía López, gerent de la Fundació Laboral de la Construcció a Catalunya



Resum
de l'any
2021

Lucía López, gerent de la Fundació Laboral de la Construcció a Catalunya, assegurava en una entrevista per la Façana que l'entitat paritària "treballa constantment a oferir una oferta formativa adaptada a les noves necessitats formatives" i afegia que amb l'afectació de la COVID-19 l'entitat ha continuat oferint els seus serveis potenciant la formació online, que es mantindrà en el futur així com diversos serveis a través de les diverses plataformes digitals que ha impulsat. López afegia que "la Fundació vol apropar a les empreses l'Acreditació de Competències com a eina per reconèixer la qualificació dels treballadors, a través de l'experiència laboral o la formació".

Caiguda en la compravenda

Catalunya va registrar 6.356 operacions de compravenda d'habitatge el gener de 2021, un 12,4% menys respecte al mateix període de l'any passat. Segons l'Institut Nacional d'Estadística (INE), el nombre de transaccions torna a reduir-se després de créixer un 5,6% i un 6,4% durant els mesos de novembre i

desembre, respectivament. Malgrat tot, la davallada és menor que al maig, quan el nombre d'operacions va reduir-se gairebé un 50%. A banda, Catalunya es manté com la segona comunitat on més compravendes es registren, superada només per Andalusia. Pel que fa al conjunt de l'Estat, al gener es van registrar fins a 39.753 compravendes d'habitatge, un 15,4% menys en termes interanuals.

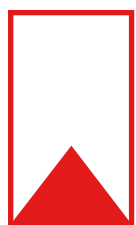
Caiguda del PIB

La caiguda del PIB del 2020 serà més pronunciada a les comarques del Camp de Tarragona i de les Terres de l'Ebre que la mitjana catalana i espanyola. Això ho ha previst l'informe de conjuntura econòmica de la Càtedra de Foment de la Innovació Empresarial i el Grup de Recerca d'Indústria i Territori de la URV que es va presentar fa uns dies. La previsió es basa en la reducció de l'activitat econòmica, que es va tancar el 2020 al 57,8% de la capacitat productiva. Els dos anys anteriors estava per sobre del 85%. La càtedra confia que la caiguda del PIB

"sigui puntual" i remunti enguany, però no es preveu recuperar els nivells d'activitat d'abans de la pandèmia. També es tem que els ERTOS es converteixin en acomiadaments definitius i es perdi part del teixit empresarial de Tarragona i les Terres de l'Ebre.

Reducció sinistralitat

Els accidents mortals a la feina van créixer un 21,54% l'any 2020, amb 79 morts en jornada laboral, 14 més que el 2019, segons dades de l'Observatori del Treball i Model Productiu, però el sector de la construcció ha tingut unes xifres molt més positives ja que ha tingut una davallada del 17% en la mortalitat. Si es tenen en compte els accidents de camí a la feina, que van ser 21, la xifra total de víctimes puja fins a les 100. Dels accidents mortals, 39 han estat traumàtics (+50%) per culpa d'acció mecànica externa –sense incloure els accidents de trànsit, que es classifiquen a banda-, mentre que 30 han estat infarts, vessaments cerebrals o patologies no traumàtiques (+15,38%).



V. Font REUS

ceràmiques · banys · cuines · materials de construcció

A les nostres àmplies instal·lacions, amb fàcil accés des de Reus o Cambrils, hi trobaràs el millor servei i la millor atenció personalitzada i professional.

Visita la nostra exposició de ceràmica, banys i cuines amb les millors marques i materials per als teus projectes.



Magatzem

De dilluns a divendres de 8 a 13 h
i de 15 a 18 h.



Exposició

De dilluns a divendres de 9.15 a 13 h
i de 15.30 a 19 h.

**Els dissabtes obrim
amb cita prèvia**

**Bon
Nadal**

**Feliç
Any Nou
2022**

Tel. 977 051 571
reus@viudafont.com
Ctra. Reus-Cambrils
TV-3141, km 5,7
43206 Reus

*Troba'ns
al mapa*



Espectacular instal·lació del fust que culminarà la Torre de Maria de la Sagrada Família



Resum
de l'any
2021

La Sagrada Família va començar a mitjan d'aquest mes d'abril la construcció del fust o pinacle de la torre de la Mare de Déu, una peça de 18 metres d'alçada sobre la qual es col·locarà l'estel que corona la torre del temple d'Antoni Gaudí. La instal·lació d'aquesta estructura es va convertir en tot un esdeveniment per l'espectacular instal·lació de la peça amb l'ajut d'una grua de gran alçada.

Amb aquest nou pas, i segons el pla d'obres de la Junta Constructora del temple per aquest any, es manté la previsió que la segona torre en alçada (127

metres) de tot el conjunt de la Sagrada Família s'acabi al desembre, després de set mesos de feina si no hi ha nous inconvenients. Aquesta és la data que ja van avançar els responsables del temple a finals del 2020, el mateix dia en què es va donar per fet que el calendari de la finalització de la Sagrada Família, prevista pel 2026, no es complirà i s'endarrerirà indefinidament degut a la caiguda d'ingressos provocada la pandèmia.

Creixement de la licitació

La licitació oficial d'obres a Catalunya ha viscut un creixement excepcional del

139 % en el primer trimestre de 2021, arribant fins als 695 milions d'euros, respecte del mateix període de l'any 2020, com a conseqüència de l'esforç de les administracions públiques de reactivar l'economia i, probablement, per la licitació retinguda de l'any anterior que es van ajornar com a conseqüència de la pandèmia i de les mesures sanitàries adoptades per evitar el seu contagi. No obstant l'anterior, si la comparem amb el mateix.

Caiguda de l'atur

L'atur va caure en 6.390 persones al mes de març respecte al febrer a Catalunya i la xifra de desocupats es va situar en un total de 505.900 persones. El relaxament de restriccions es va reflectir en la primera baixada d'aquest indicador des de l'octubre. Aquesta xifra suposa un descens mensual de l'1,25% i si es compara amb el mateix mes del 2020 l'atur creix un 21,31%, concretament hi ha 88.853 desocupats més. Catalunya va tancar el març amb 3.376.137 afiliats a la Seguretat Social, 16.989 més que al febrer (0,50%). Tot i això, hi ha 23.651 llocs de feina menys que el març de l'any passat (-0,70%). Pel que fa als treballadors que es troben en ERTO, i que no entren en el càmpus d'aturats, n'hi ha 157.873, una baixada respecte als 190.902 del febrer.

Descens dels ERTO's

El nombre de treballadors en ERTO ha caigut un 17,3% mensual al març, segons el darrer baròmetre de la Cambra de Comerç de Barcelona. El relaxament de les restriccions ha provocat un lleuger repunt en el mercat de treball, amb 29.600 ocupats efectius més respecte al febrer. Per contra, s'ha registrat un augment del volum de sol·licituds de prestació presentades pel col·lectiu d'autònoms, encara perjudicat pels estralls de la pandèmia. Tot i això, la millora del context global ha afavorit l'increment de les exportacions, amb un augment anual del 6,4% al febrer impulsat pel sector químic, els béns d'equipament i l'alimentació. Així mateix, el nombre d'empreses actives ha crescut en 1.440 al març, fins a 224.800 companyies.

www.obresambgarantia.com

El teu web de confiança on pots fer obres i reformes amb les màximes garanties!

Amb la col·laboració del Gremi de la Construcció del Baix Camp

Tots els professionals que hi trobaràs són Tècnics Especialistes propers a casa teua!

SOL·LICITA FINS A 3 PRESSUPOSTOS GRATUÏTS!



A www.obresambgarantia.com tot són avantatges!

- ✓ Només professionals qualificats, titulats i col·legiats s'encarregaran de la teva obra o reforma.
- ✓ Comptaràs amb la garantia i suport del Col·legi d'Aparelladors, Arquitectes Tècnics i Enginyers de l'Edificació de Tarragona.
- ✓ A la teva disposició més de 400 professionals especialistes, tots ells de les comarques de Tarragona.



OBRES
amb garantia
L'aparellador, el teu tècnic de capçalera.

Amb la confiança de:



Col·legi d'Aparelladors,
Arquitectes Tècnics
i Enginyers d'Edificació
de Tarragona

'Un dels objectius que ens hem marcat en aquesta nova etapa és incrementar la xifra d'agremiats'



Entrevista amb Anton Sentís: nou president del Gremi



Resum
de l'any
2021

Anton Sentís va ser escollit nou president del Gremi de la Construcció del Baix Camp en substitució de Gregori Salvat. L'elecció es va produir en una assemblea telemàtica, ja que els protocols de la lluita contra la Covid-19 feien impossible una trobada presencial com es feia tradicionalment. Precisament les eleccions del Gremi de la Construcció del Baix Camp ha-vien de celebrar-se inicialment el dia 16 de març del 2020, just el dia que es va decretar el confinament total per la pandèmia i, per aquest motiu, el segon mandat de Gregori Salvat es va allargar un any més del que inicialment estava previst. Precisament, en les primeres paraules com a nou president del Gremi de la Construcció del Baix Camp als agremiats, Antoni Sentís va voler agrair a Gregori Salvat i a la darrera junta la feina feta durant aquests nou anys especialment aquest darrer any de pandèmia. "Vull agrair la feina feta a la junta sortint i

encoratjar als companys de la nova junta a continuar treballant pel Gremi com fins ara, amb dedicació i constància, i mirant sempre per l'interès del col·lectiu", va dir.

Més empreses

El nombre d'empreses amb assalariats del sector de la construcció inscrites a la Seguretat Social en l'últim mes ha augmentat un 13,8%, amb 16.208 empreses inscrites més que fa un any, la qual cosa suposa la millor xifra dels últims vuit anys, segons l'Observatori Industrial de la Construcció. Respecte al mes anterior, el nombre d'empreses de la construcció inscrites va augmentar un 2,1% (2.696 empreses més), i les empreses d'aquest sector representen el 10,4% del total de les inscrites en la Seguretat Social.

Pla de reactivació de Reus

L'Ajuntament de Reus destinarà aquest

2021 un total de 4,5 milions d'euros al Pla de Reactivació Econòmica i Social. El paquet d'accions busca continuar incidint i corregint la desacceleració econòmica per contribuir al manteniment del teixit productiu i econòmic a la ciutat; i continuar donant resposta a les persones que més pateixen la crisi econòmica i social.

Fracàs de les ITE

La implantació de la Inspecció Tècnica d'Edificis (ITE) a Catalunya no ha funcionat i en molts aspectes ha estat un autèntic fracàs vistos els resultats obtinguts. Així de contundent es mostra el Col·legi d'Aparelladors, Arquitectes Tècnics i Enginyers d'Edificació (COAATT) en el moment d'analitzar tot el procés d'instauració del document que haurien de tenir tots els habitatges amb certs anys d'antiguitat per tal de garantir al màxim la seva seguretat i bon estat de conservació.

TABQUERIA SECA | AISLAMIENTOS TÉRMICOS | AISLAMIENTOS ACÚSTICOS | ACONDICIONAMIENTO ACÚSTICO | YESOS Y ESCAYOLAS
 PROTECCIÓN PASIVA A FUEGO | TECHOS REGISTRABLES | DECORACIÓN FUNCIONAL | HERRAMIENTAS | ASESORAMIENTO TÉCNICO | FORMACIÓN



Tu compañía de referencia
 en la distribución especializada
 de materiales para la construcción

www.plb.cat

REUS
 C. Ferrer i Guardiola, 4
 43206 Reus (Tarragona)
 Tel. 977 124 471
reus@plb.cat

BARCELONA
 C. Tucumán, 16-18
 08030 Barcelona
 Tel. 933 037 443
info@plb.cat

Prevenió de riscos laborals a mida

La solució integral que necessites

| Prevenió de riscos | Salut Laboral | Formació empresarial |

DIGITALITZEM LA PREVENIÓ DE LES EMPRESES

900 153 153

www.previntegral.com

Fort increment de les hipoteques a Catalunya d'un 30% mensual

A la resta de l'Estat, la xifra d'hipoteques sobre llars modera l'increment fins al 16,6% en comparació amb el mes anterior

Catalunya va registrar 6.580 hipoteques constituïdes sobre habitatges al març, segons l'Institut Nacional d'Estadística (INE). Aquesta xifra suposa un increment del 30,3% respecte al mes anterior i del 32% en comparació amb el mateix període de fa un any. De fet, es tracta del creixement més pronunciat des d'octubre de 2018, quan l'indicador va augmentar un 41,6%. Catalunya és la tercera comunitat amb més habitatges hipotecats, per darrere d'Andalusia i la Comunitat de Madrid, amb 6.941 i 6.881, respectivament. A l'Estat, el nombre d'hipoteques sobre llars inscrites en els registres de la propietat és de 36.886, un 35,1% més en taxa interanual i un 16,6% més en comparació amb febrer. L'import mitjà de les hipoteques ha augmentat un 7,2%, fins a 137.729 euros. El valor de les hipoteques constituïdes sobre finques urbanes ha assolit els 7.238,1 milions d'euros, un 25,3% més que el març de 2020. En habitatges, el capital prestat s'ha situat en 5.080,3 milions, amb un increment anual del 44,9.

Nou president de l'APCE

L'Associació de Promotors de Catalunya (APCE) ha celebrat recentment l'Assemblea General i Efectiva i ha escollit Xavier Vilajoana com a nou president per als pròxims quatre anys. El conseller delegat del Grup Euroconstruc substituirà en el càrrec Lluís Marsà, nomenat president d'honor després de nou anys al capdavant de l'entitat. Un dels principals objectius del nou president és "acompanyar" les empreses del sector davant la "inseguretat jurídica" provocada pels últims canvis legislatius.

Consum de ciment

El consum de ciment a Catalunya al mes de maig va registrar un increment del 12% respecte el mateix mes del 2020, fins a les 196.353 tones, i un 6,3% en el període acumulat dels darrers 12 mesos, fins a les 2,15 milions de tones. Aquesta xifra, però, encara és inferior a la del conjunt del 2019, quan es van utilitzar 2,24 milions de tones, segons



Ciment Català. La producció s'ha incrementat un 17,9% al mes de maig i ha registrat un volum de 3,27 milions de tones (+8,8%).

Cost laboral

El cost laboral a Catalunya durant el primer trimestre d'aquest any ha registrat un increment del 3,5% respecte el primer trimestre del 2020, segons l'Institut Naci-

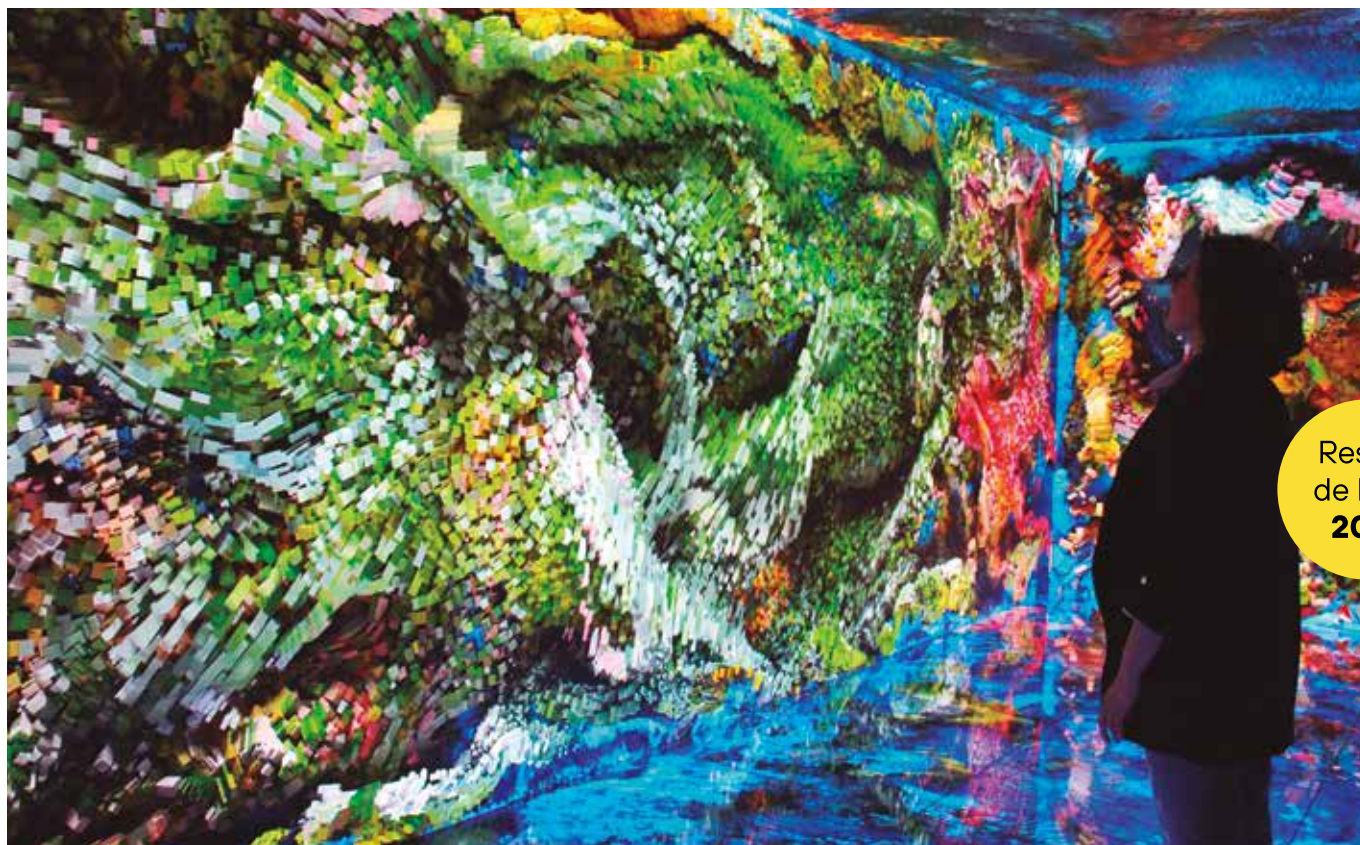
onal d'Estadística. Concretament, va ser de 2.775,5 euros per treballador i mes, amb un cost laboral per hora de 21,90 euros, un 5,2% més. Al conjunt de l'Estat, el cost laboral va ser de 2.605,6 euros, un 1,4% més que al primer trimestre de l'any passat, i un cost laboral per hora de 20,63 euros, un 3,5% més pel menor nombre d'hores treballades el primer trimestre del 2020.



Resum
de l'any
2021

La Casa Batlló presenta una visita immersiva cap a l'univers de Gaudí

L'edifici del Passeig de Gràcia de Barcelona redefineix l'experiència amb dues noves sales multisensorials i una audioguia intel·ligent, entre altres



Resum
de l'any
2021

La fascinació per l'obra del genial arquitecte del Baix Camp Antoni Gaudí no s'atura mai. Ara, una de les seves obres més conegudes de la capital catalana, la Casa Batlló, en ple Passeig de Gràcia, ha reobert les seves portes després de molts mesos de posta a punt per oferir una nova experiència de visita que s'ha desenvolupat els darrers tres anys i ha suposat una inversió global de 30 milions d'euros per la propietat d'aquest edifici. La nova proposta recorre a la tecnologia per oferir un "viatge multi sensorial" per la casa gaudiniana, amb dues noves sales de projeccions immersives al subsòl, una audioguia intel·ligent i quadres amb sensors de moviment, entre altres novetats. Tot plegat, s'ha fet sense "tapar" el patrimoni arquitectònic i, segons els gestors de l'edifici, pensant en "augmentar-ne" les possibilitats. El preu de la visita serà ara de 35 euros, la meitat pels residents

a l'Estat en una promoció especial destinada al públic estatal.

Més confiança empresarial

La confiança empresarial a Catalunya de cara al tercer trimestre del 2021 és un 39,7% més alt que en el mateix període de l'any passat, quan es va aixecar el primer estat d'alarma i s'estava duent a terme la primera desescalada, segons l'índex de confiança empresarial harmonitzat (ICEH) publicat per l'Institut d'Estadística de Catalunya (Idescat), tot i que la confiança en el sector de la construcció és dels més baixos.

Pujada hipoteques

El nombre d'hipoteques sobre habitatges a Catalunya es va disparar un 43,3% al maig en comparació amb el mateix mes de l'any passat, fins a les 6.177, segons l'Institut Nacional d'Estadística. Cata-

lunya va ser el segon territori de l'Estat amb més contractes signats, només superat per Andalusia (6.746) i per davant de la Comunitat de Madrid (5.625). A les comarques de Tarragona, es van signar 716 hipoteques, un 31,37% més amb un import prestat de 81,6 milions d'euros, un 40,3%. En aquest cas, l'import mitjà per hipoteca es va situar en els 114.072 euros.

Primera visita institucional

La nova junta del Gremi de la Construcció del Baix Camp, integrada pel seu president Antoni Sentís, acompanyat per la resta de la junta formada pel vicepresident Gregori Salvat, el tresorer Joaquim Fabra i el secretari Pere Vinaixa, han incrementat en les darreres setmanes la seva activitat institucional i protocol·lària amb diverses visites i reunions.

La Generalitat suspèn durant un any l'edificació a 30 municipis del litoral

La mesura afecta 3.500 hectàrees que tenen un potencial de construcció aproximat de 70.000 nous habitatges

Les llicències d'edificació i els projectes d'urbanització i reparcel·lació repartits per 236 sectors de 30 municipis d'entre Malgrat de Mar i Alcanar quedaran suspeses un any com a màxim després que la comissió de territori de Catalunya hagi aprovat l'avanç del Pla Director Urbanístic (PDU), que inclou la moratòria amb l'objectiu de revisar més exhaustivament el sòl pendent d'edificar. En total, la mesura afecta 3.500 hectàrees que tenen un potencial de construcció aproximat de 70.000 nous habitatges. La mesura, que no afectarà les obres ja autoritzades, és una continuació del Pla de protecció de la Costa Brava i l'Alt Pirineu ja que es fa extensiu a tot Catalunya, excepte l'àmbit metropolità de Barcelona. La Costa Daurada amb municipis com Cambrils, l'Hospitalet de l'Infant, Mont-roig del Camp/Miami Plata, Tarragona, Altafulla o Torredembarra els afecta de ple.

Cost laboral

El cost laboral per treballador i més, que inclou els complements i hores extraordinàries, a Catalunya va ser de 2.967,78 euros el segon trimestre del 2021, un 16,2% més que el mateix període de l'any anterior, quan estava en vigor el confinament domiciliari i aquest indicador va baixar fins als 2.553,59 euros, segons l'Enquesta Trimestral del Cost Laboral (ETCL) de l'Institut Nacional d'Estadística (INE).

Operacions de compravenda

Catalunya va registrar 14.386 operacions de compravenda el passat mes de juliol, una xifra que suposa un increment del 3,8% respecte el mateix mes de fa dos anys, període anterior a la pandèmia, segons les dades provisionals publicades pel Col·legi de Registradors de la Propietat. Si es compara amb el mateix mes del 2020, l'increment es va enfil·lar fins al 45,9% ja que aleshores es van registrar 9.859 operacions. Quant a les hipoteques totals formalitzades durant el juliol, van ser 7.337, és a dir, un 4,1% més que el juliol del 2019 i un



30,3% en relació al mateix mes de l'any passat.

Previsió de creixement

El sector de la construcció preveu un creixement del 7% per a aquest any, d'acord amb les projeccions de la Federació Europea de la Indústria de la

Construcció recollides per la Confederació Nacional de la Construcció (CNC). Per segments, la producció en la branca d'edificació s'incrementarà un 7,6% respecte a 2020, impulsada per un augment del 10,4% en la rehabilitació, del 8% en els habitatges d'obra nova i del 4,9% en l'edificació no residencial.

Resum
de l'any
2021



AÏLLAMENTS SOBRAPLAC

AÏLLAMENTS TÈRMICS I ACÚSTICS
FALSOS SOSTRES DESMUNTABLES

KNAUF **ROCKWOOL** **ISOVER** **PLADUR** **Armstrong**

- Aislamientos térmicos y acústicos · Montaje tabiques, trasdosados y techos continuos placa yeso laminado · Montaje fachadas ventiladas · Montaje falsos techos desmontables.



C/ República, 8 La Selva del Camp

Truca'ns al **633 75 87 57**

info@sobraplac.com www.sobraplac.es



www.instalalegre.com

- | | | |
|------------------------------|--------------------|--|
| • INSTAL·LACIONS INDUSTRIALS | • CALEFACCIÓ GAS | C. Monestir de Poblet 24 43205 REUS |
| • ELECTRICITAT | • AIRE CONDICIONAT | Tel. 977 754 617 |
| • FONTANERIA | • MANTENIMENT | Fax 977 775 694 |
| | | alegre@instalalegre.com |



Aisladur
Construyendo calidad



646 511 780
info@aisladur.com

www.aisladur.com

Techos continuos o desmontables
Trasdosados - Tabiques pladur
Aislamientos térmicos y acústicos
Protección contra el fuego
Estanterías
Aislamientos antihumedad
Todo tipo de decoraciones
Lamas de aluminio y PVC
Trabajos de yeso
Fachadas ventiladas

KNAUF Heraklith **danosa**
Placo **Armstrong**

TOT TIPUS
D'IMPRESOS
COMERCIALS
I PUBLICITARIS

IMPRESSIÓ
DIGITAL DE
GRAN FORMAT
I RETOLACIÓ

Cartelleria
Vinils
Lones
Rètols
Banderoles
Expositors
Plafons
Senyalètica
Vehicles
Estampació tèxtil

**ARTS
GRÀFIQUES
OCTAVI**

Donem bona impressió des de 1963

Av. de Reus, 16 · 43730 FALSET · T. 977 83 02 08
info@agoctavi.com · www.agoctavi.com

TRACTOMECHANIC

MAQUINARIA, S.L.

Reparació, lloguer, venda i recanvis
de maquinària de construcció, O.P.
i industrial

Truqui'ns:

977 31 49 23

Carrer Victor Català, 48
Polígon Agro-Reus
43206 Reus



JORDI RULL

Disseny, decoració i materials de construcció

Camí de Valls, 89 · 43204 Reus (Tarragona)
Tel. 977 75 65 45 · www.jordirull.com · jordirull@jordirull.com



SERRALLERIA DE FERRO I INOX AUTOMATISMES I MANTENIMENTS

C/ Energia, 4B Pol. Ind La Drecera (La Selva del Camp) T. 977 84 59 05

kpcm@kpcm.es www.kpcm.es



Volkswagen Financial Services



Finance. Renting. Insurance. Mobility.*

Hacemos tu camino más fácil.

Elige el Renting del Grupo Volkswagen.
50 años de experiencia gestionando flotas,
a tu servicio.

Condiciones.

- Entrada de 10% sobre pvp
- Mantenimiento
- Seguro con franquicia
- Reparación de Averías
- Impuestos municipales
- Vehículo de asistencia
- 36 meses
- Cobertura de 15.000 Km/año

VOLKSWAGEN COMERCIALES

desde

190 €/mes¹
(IVA no incluido)

* Los servicios financieros de las filiales del Grupo Volkswagen realizan en España, bajo el nombre comercial "Volkswagen Financial Services", la prestación de servicios financieros (a través de Volkswagen Finance S.A. E.F.C.), servicios bancarios (a través de Volkswagen Bank GmbH S.E.), servicios de renting (a través de Volkswagen Renting S.A.), servicios de seguros y mediación de seguros (a través de Volkswagen Versicherung A.G. y Volkswagen Insurance Services Correduría de Seguros S.L., respectivamente) y movilidad (entre otras, a través de Volkswagen Renting S.A.). Volkswagen Financial Services es una marca comercializada por Volkswagen Renting S.A. (Sociedad Unipersonal), Avda. de Bruselas 34 - 28108 Alcobendas (Madrid) Registro Mercantil de la provincia de Madrid. Tomo 2.138. Folio 63. Hoja nº M-37860. Inscripción 1ª C.I.F. A80/185051.

El preu de les matèries primeres obliga a cancel·lar o paraitzar obres de quatre de cada deu constructors



La patronal del sector (CNC) alerta que les obres s'han encarit un 22,2% i reclama mesures urgents i decidides al govern espanyol

Un 39,5% de les empreses del sector de la construcció han cancel·lat o paraitzat obres per l'augment del preu de les matèries primeres, segons l'estudi 'Impacte de la pujada de les matèries primeres en la construcció' elaborat per la Confederació Nacional de la Construcció (CNC). La patronal també ha alertat que l'encariment d'aquestes matèries "amenaça" la viabilitat de molts d'aquests projectes, ja que ha provocat un increment del cost total de les obres en un 22,2% de mit-

jana. Davant aquest La Façana escenari, la patronal ha urgit al govern espanyol prendre mesures per garantir la viabilitat dels projectes en marxa i evitar un "allau" de cancel·lacions o paraitzacions.

Pugen les operacions de compravenda

Catalunya va registrar 13.959 operacions de compravenda inscrites al registre de la propietat a l'agost, una xifra que suposa un increment del 29,7% respecte al ma-

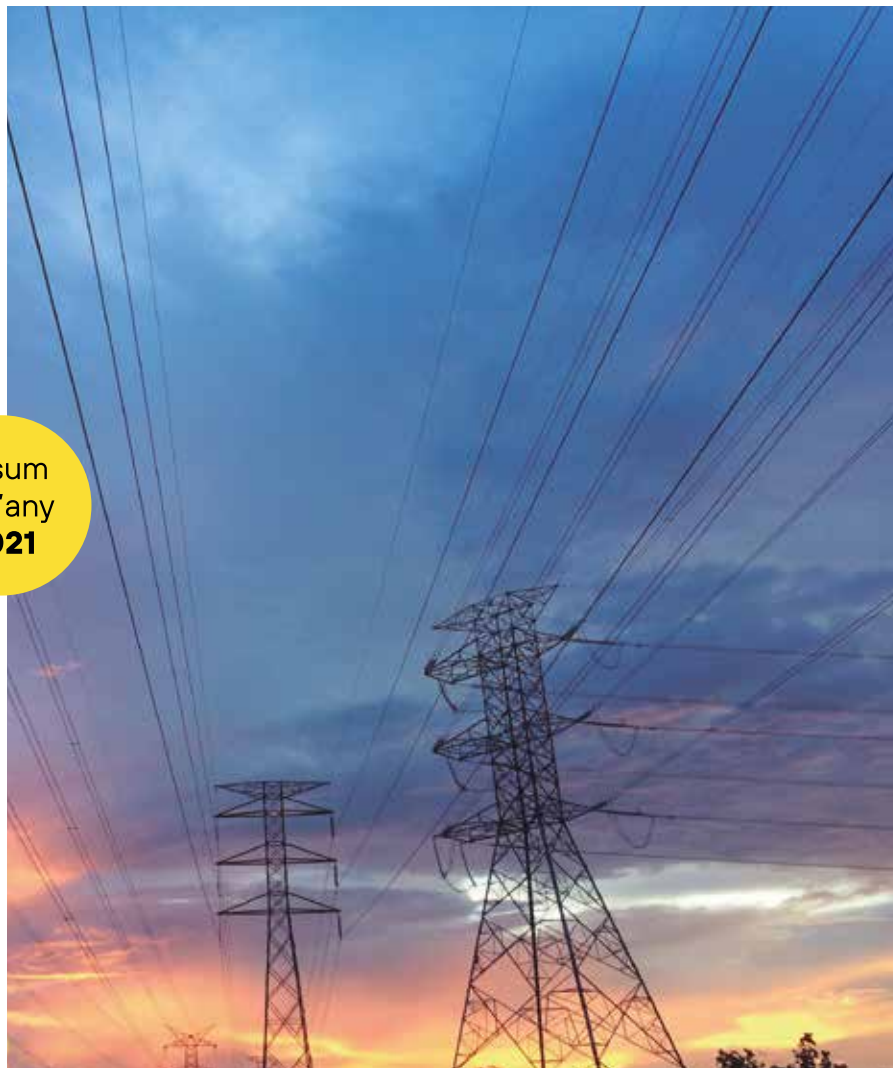
teix mes de fa dos anys, període anterior a la pandèmia, segons les dades provisionals publicades pel Col·legi de Registradors de la Propietat. Si es compara amb el mateix mes del 2020, l'increment es va enfilars fins al 53,1%, ja que aleshores es van registrar 9.116 operacions. Quant a les hipoteques totals formalitzades durant l'agost, van ser 6.462, és a dir, un 53,5% més que l'agost del 2019 i un 72,6% amb relació al mateix mes de l'any passat.

Presenta a la Fira de l'Ocupació

La Cambra de Comerç de Reus ha acollit la quarta edició de la fira de l'Ocupació Juvenil que es va celebrar fa uns dies a l'espai de la Llotja de Reus. En aquesta ocasió, ha superat els 600 inscrits en la primera convocatòria presencial després del parèntesi provocat per la pandèmia que va obligar, en l'última edició organitzada per la corporació, a adoptar el format virtual. En aquesta ocasió, el Gremi de la Construcció del Baix Camp també va ser una de les entitats convocades i es va desplaçar fins a la Llotja on es va entrevistar amb diversos candidats que van fer arribar el currículum que estarà a disposició de les empreses del Gremi, en cas que aquestes els necessitin.

Puja el consum de ciment

El consum de ciment ha pujat un 8,2% en els darrers 12 mesos respecte els anteriors, fins als 2,17 milions de tones i s'acosta als nivells previs a la pandèmia, segons ha informat la patronal del sector Ciment Català. Pel que fa la producció de ciment, s'ha situat en els 3,2 milions de tones, un 8,5% més que en els mateixos dotze mesos anteriors. La indústria espera que la continuïtat en el procés de recuperació del mercat domèstic es consolidi ara a través de l'activitat que es derivi de les inversions procedents dels Fons Europeus Next Generation destinats a impulsar la transició ecològica i digital.



Resum
de l'any
2021

L'estel ja llueix a la torre de Maria de la Sagrada Família d'Antoni Gaudí

Es tracta de la darrera peça que es col·loca a la torre i que canviarà el perfil de la ciutat de Barcelona a partir del 8 de desembre



La Sagrada Família de Gaudí ha col·locat la matinada del dilluns 29 de novembre l'estel de la torre de la Mare de Déu. Un fet històric en tractar-se de la darrera peça que es col·loca a la torre i que canvia el perfil de la ciutat de Barcelona, ja que l'estel es veurà pràcticament des de tota la ciutat i serà sens dubte una de les icones de l'skyline de la capital catalana. L'estel, que té un diàmetre de 7,5 metres i un pes de 5,5 tones, s'ha pujat ja ensamblat després d'una complexa operació dirigida per especialistes amb grues de gran alçada que permeten arribar als 138 metres d'alçada de la torre i poder. Les setmanes prèvies s'ha treballat en el muntatge i acoblament del seu nucli, que té forma de dodecaedre, amb les 12 puntes d'estrella piramidal que sorgeixen de cada costat.

Recuperació econòmica

L'economia a la demarcació de Tarragona s'ha recuperat de forma ràpida en el tercer trimestre de l'any, segons indica l'informe de conjuntura econòmica fet per la Càtedra per al Foment de la Innovació Empresarial de la Universitat Rovira i Virgili. L'estudi assenya la que l'índex d'ús de la capacitat productiva ha augmentat un 28,7% respecte al 2020 i disminuït un 1,65% respecte al 2019. Pel que fa a les exportacions s'han incrementat un 36,2% i les importacions en un 28,9%. Entre les principals preocupacions dels empresaris destaquen la crisi dels subministraments, el preu de l'energia i l'increment de casos de Covid. "Els Next Generation s'han d'aprofitar, serien desitjables més inversions", ha dit Joaquim Margalef, catedràtic de la URV.

El Baix Camp, líder

L'Associació de Promotors de Catalunya (APCE) ha facilitat les dades de noves construccions a les nostres comarques en el primer semestre del 2021.

A les comarques de Tarragona i l'Ebre s'ha iniciat la construcció de 553 habi-



tatges en el primer semestre del 2021, una variació interanual del 16,4% respecte del mateix període de 2020. D'entre les dades dels promotors destaca la comarca de Baix Camp, amb 203 habitatges iniciats, seguida pel Tarragonès (150), Baix Penedès (89), Baix Ebre (29), Montsià (25), Alt Camp (13), Conca de Barberà (12), Terra Alta (6), el Priorat (4) i Ribera d'Ebre (2).

Problemes d'abastiment

Més d'una tercera part de les petites i mitjanes catalanes al·lega tenir problemes d'abastiment per la crisi logística en aquest tercer trimestre del 2021, 5,9 punts més que en el segon trimestre. Aquest percentatge és més elevat en el cas de les microempreses –menys de 10 treballadors– i són el 42,9% del total les que tenen dificultats d'aprovisionament.

Lleuger increment de l'atur a Tarragona fins a 47.000 desocupats al novembre

El sector de la construcció té 3.876 desocupats en el conjunt de les 10 comarques



Les comarques del Camp de Tarragona i les Terres de l'Ebre han superat el llindar dels 47.000 aturats aquest mes de novembre. L'atur es manté estable, amb un lleuger increment del 0,03% en comparació amb l'octubre –en concret, una dotzena més d'aturats-, segons les dades publicades del Ministeri de Treball i Economia Social. Respecte a fa un any enrere, el descens és de 12.229 persones, un 20,65% menys. Per sectors econòmics, els serveis torna a ser el que registra les pitjors xifres durant el novembre, amb 369 persones aturades més. Per contra, a la resta de sectors l'atur va a la baixa, sobretot en la construcció, amb un descens de 136 desocupats menys, una cinquantena en l'agricultura, i una dotzena en la indústria.

Els serveis és el sector que acumula més desocupats, amb 34.198, seguit de la indústria amb 3.932, la construcció amb 3.876 i l'agricultura amb 2.139. Del total d'aturats de la demarcació, 19.647 són homes i 27.356 són dones. Els menors de 25 anys registrats a les llistes són 3.271.

Pel que fa a la contractació, ha crescut un 4,83%. Respecte al novembre del 2020, l'increment es dispara en un 27,36%. En concret, durant el novembre s'han fet 29.430 contractes, 1.356 més que a l'octubre.

L'atur es manté estable, amb un increment del 0,03% en comparació amb l'octubre –en concret, una dotzena més d'aturats-, segons les dades publicades del Ministeri de Treball i Economia Social

Baixada dels afiliats en més de 3.000

Quant al nombre d'afiliats a la Seguretat Social, la xifra total al novembre era de 318.347 persones, el que representa un descens de 3.027 persones (-0,94%) en relació amb l'octubre. En comparació a fa un any enrere, el nombre d'afiliats ha crescut en 14.374 (4,73%).



ELECTROMECAÀNICA BLASCO GOMEZ, S.L.

- REPARACIÓ MAQUINÀRIA ELÈCTRICA
- BOBINATGES - MANTENIMENTS
- MOTORS - ALTERNADORS
- BOMBES - COMPRESSORS

SERVEIS TÈCNICS OFICIALS:
































C/ Castillejos, 48 43206 Reus
Tel. 977 319 122

info@electromecanicablasco Gomez.com
www.electromecanicablasco Gomez.com



RCM
RUEDA CONSTRUCCIONS METAL·LIQUES

- SERRALLERIA GENERAL
- ESTRUCTURES METÀL·LIQUES
- TREBALLS EN INOX/FORJA
- PORTES/REIXES
- TANQUES
- MANTENIMENTS
- PROJECTES PERSONALITZATS
- TALL I PLEGAT DE XAPA

Pol. Ind. AgroReus
C/ Cornudella de Montsant, 35
43206 Reus

Tel. 618 287 069 / 977 327 009

www.serralleriarcm.com
info@serralleriarcm.com



Imatges del nou estel a la Torre de Maria de la Sagrada Família.
Fotos: Sagrada Família

El nou estel de la Torre de Maria il·lumina el cel de Barcelona

Amb 138 metres d'alçada, la segona torre més alta de la Sagrada Família, va estrenar aquesta estrella de 12 puntes el dia de la Immaculada



ERNESTO PIQUÉ E HIJOS, S.A.

**FORMIGONS
ÀRIDS
CONTENIDORS
BIG-BAGS**

Tel.: 977 360 480 Fax: 977 79 23 61
pique@e-pique.com

plácido
ANDAMIOS MAXIMA SEGURIDAD

**Bastides de qualitat
al servei del constructor.**

Avinguda La Granja, 12
43760 El Morell
Tel.: 977 84 20 24
Fax: 977 84 12 35



La Sagrada Família de Barcelona va il·luminar aquest 8 de desembre, coincidint amb el dia de la Immaculada, el nou estel que corona la torre de la Mare de Déu de la basílica d'Antoni Gaudí, la segona més alta del temple amb 138 metres d'alçada, a l'espera que s'acabi la torre de Jesucrist. L'estrella té 12 puntes, un diàmetre de 7,5 metres i un pes de 5,5 tones, i va ser beneïda prèviament pel cardenal arquebisbe de Barcelona, Joan Josep Omella, després d'una missa multitudinària i amb intervenció musical de l'Orfeó Català.

Feta de vidre texturat amb una estructura d'acer inoxidable a les arestes, de dia els vidres estaran il·luminats pel sol, i de nit la claror sorgeix de l'interior, des dels focus instal·lats a la base de les puntes. La instal·lació s'ha dissenyat tenint en compte les inclemències del temps que haurà de suportar, des de la calor, el fred i la pluja fins a l'eventual caiguda d'un llamp. Les llums de l'estel s'encenen i s'apaguen amb un control remot.

L'acte inaugural va començar amb un acte de cultura popular al matí. A la tarda, va continuar amb un acte litúrgic, presidit per l'arquebisbe de Barcelona, Joan Josep Omella, en què es va estrenar la composició amb els arranjaments de Marc Timón de la peça 'Magnificat', en homenatge a la Mare de Déu, interpretada per l'Orfeó Català i un conjunt instrumental de metall i percussió, acompanyats per l'orgue. Durant la missa, a la qual va assistir l'arquebisbe emèrit de Barcelona, Lluís Martínez Sistach, l'arquebisbe de Tarragona, Joan Planellas, altres bisbes catalans i l'abat de Montserrat, Manel Gasch, Omella va voler destacar tota la simbologia cristiana de la capital catalana, amb temples vinculats a la família de Jesús, començant pel temple expiatori del Tibidabo, passant per la Sagrada Família i acabant a Santa Maria del Mar. Al final de la missa també es va poder veure i escoltar una intervenció gravada pel Papa Francesc, que va destacar el paper d'Antoni Gaudí com a arquitecte basat en la naturalesa i la Bíblia.



arnigreen
Paisatgisme & Jardineria

619 244 720 C/ Serè nº 4, urb. Planes del Puig
arnigreen.cat@gmail.com 43392 Castellvell del Camp

construccions

Des de 1920

Plana

Construcció · Rehabilitacions · Treballs artesanals

C/ Sant Pere, 10 Tel. 977 391 420 Vila-seca construccions.plana@gmail.com

MARMOLES J. CASTELLO S.A.
MARMOLES PIEDRAS Y GRANITOS

Servei de tall amb Waterjet
Mecanitzats fresa i torn C.N.C.
Tot tipus de treballs en marbre, pedra y granet

www.mcastello.com Tel. 977 543521 Fax 977 543500
Poligon Industrial Riu Clar C/ del Coure 9 parc. 159
43006 TARRAGONA

VILÀ

MAQUINÀRIA AGRÍCOLA I DE CONSTRUCCIÓ, S.L.

Tot en eines i maquinària per l'agricultura i la construcció

Carrer Menta, 3-5 baixos
Tel. 977 311 380 - Fax 977 327 161
43202 REUS

Pla de xoc del govern estatal contra els accidents laborals mortals centrat en sectors crítics

La ministra Yolanda Díaz diu que està focalitzat en transport, construcció, pesca i recollida de residus



La vicepresidenta Tercera i ministra de Treball, Yolanda Díaz, ha presentat el pla de xoc del govern espanyol per a la prevenció d'accidents laborals mortals, que segons ha afirmat permetrà actuar "amb determinació" a les activitats on es concentra el nombre més gran d'accidents mortals. Díaz ha defensat que el pla de xoc incideix en la cultura de la prevenció, però ha avançat també que el govern espanyol "endurirà les infraccions i les sancions", de manera que les infraccions greus poden tenir sancions per un import de prop d'1 milió d'euros.

El pla utilitzarà eines i mecanismes que s'han utilitzat fins ara en la lluita contra el frau i parteix d'un estudi detallat de

L'objectiu és que no es produeixi cap accident laboral mortal a l'Estat, i per fer-ho possible calen mesures de prevenció en sectors que són prioritaris. Segons la ministra, l'Inspecció de Treball i Seguretat Social ja desplega aquesta acció preventiva i el nou pla li permetrà actuar ara amb un estudi detallat dels sectors més afectats

l'Institut de Seguretat i Salut a la Feina, que ha detectat que les activitats més vulnerables són el transport de mercaderies per carreteres i mudances, construcció d'edificis, instal·lacions elèctriques, i també la pesca, el sector agrari en l'ús de tractors, i la recollida de residus.

L'objectiu, ha segons Díaz, és que no es produeixi cap accident laboral mortal a l'Estat, i per fer-ho possible calen mesures de prevenció en sectors que són prioritaris. Segons la ministra, l'Inspecció de Treball i Seguretat Social ja desplega aquesta acció preventiva i el nou pla li permetrà actuar ara amb un estudi detallat dels sectors més afectats. Les actuacions aniran focalitzades perquè –segons Díaz– ja hi ha informació de com, quan, on i amb quines circumstàncies es produeixen els accidents laborals mortals.

Segons la ministra, el pla de xoc s'estructura en quatre programes sectorials: agricultura i pesca, construcció, indústria i serveis. Posarà en marxa "accions concretes coordinades" entre Inspecció de treball i l'Institut de Seguretat i Salut a la Feina. Entre altres, permetrà planificar inspeccions "posant el focus a les empreses i sectors on hi ha hagut accidents de feina".

expomat
 Alcover materials per a la construcció
 MOBLES DE CUINA / SANITARIS / RAJOLS
 C/ Tramuntana, s/n (Pol. Roques Roges) • Apt. corr. núm. 61
 Tel / Fax: 977 760 476 • 43460 ALCOVER (Tgn) expomat@expomat.com



**Gremi
de la Construcció
del Baix Camp**

El **Gremi de la Construcció del Baix Camp** agrupa els constructors i empresaris de la comarca per tal d'oferir-li la defensa dels seus interessos i posa a disposició dels seus agremiats els serveis de:



PERITATGES



ASSESSORIA JURÍDICA



ASSESSORIA LABORAL



ASSESSORIA FISCAL

Prades

l'Albiol

Reus

Riudecols

Vilanova d'Escornalbou

La Febró

l'Aleixar

l'Argentera

Almóster

Montbrí del Camp

Capafonts

Alforja

Botarell

Les Borges del Camp

Vinyols i els Arcs

La Mussara

La Selva del Camp

Riudoms

Castellvell

Colldejou

Vilaplana

Maspujols

Riudecanyes

Duesaigües

Montroig del Camp

Arbolí

l'Hospitalet de l'Infant

Pratdip

Vandellòs

Cambrils

Alcalde Joan Bertran, 13-15 Baixos

43202 Reus

Tel. 977 32 30 13

administracio@gremiconstrucciobaixcamp.cat

www.gremiconstrucciobaixcamp.cat





2022
l'any de la
REFORMA
ENERGÈTICA

BigMat
LA BOTIGA PROFESSIONAL DE LA CONSTRUCCIÓ

OCHOA

Avda. de Falset, 175.
43206 REUS Tarragona
Tel. 977 323 500
reus@bigmatochoa.com
www.bigmatochoa.com

El teu Projecte és el nostre