

# la façana



## **PREMI DEL COLLEGI D'APARELLADORS PER UNA OBRA EXECUTADA PER CONSTÈCNIA 3**

L'empresa de la Selva del Camp construeix el nou  
celler Clos Pachem de Gratallops, al Priorat

**Pàg 4**

**LA COMPRAVENDA D'HABITATGES PUJA UN 6,7% AL NOVENBRE  
A CATALUNYA EN COMPARACIÓ AMB EL 2019**

**Pàg 14**



**Gremi  
de la Construcció  
del Baix Camp**

**AL SERVEI DE LES EMPRESES  
I ELS PROFESSIONALS**

## **Descobreix tots els avantatges de ser un agremiat. Descomptes, promocions, exclusivitats...**

**Al Gremi t'informarem de tots aquests avantatges.**



### **Estacions de Servei Vilalta**

[www.vilaltacorp.com](http://www.vilaltacorp.com)

- > Descomptes a les 25 estacions de servei de Vilalta a Catalunya
- > Targeta de pagament a crèdit
- > Distribució de gasoil a les empreses



### **UN Correduría**

[www.uncorredoria.eu](http://www.uncorredoria.eu)

- > Afiançament de Quantitats Anticipades
- > Avals davant l'administració
- > Responsabilitat Civil General
- > Assegurança d'Accidents de Conveni



### **BigMat Ochoa**

[www.bigmatochoa.com](http://www.bigmatochoa.com)

- > Condicions especials pels agremiats
- > Assessorament professional
- > Finançament



### **Volkswagen Comercials**

[www.vwreus.com](http://www.vwreus.com)

- > Condicions especials en l'adquisició de vehicles comercials de Volkswagen en els concessionaris de Reus i Tarragona
- > Informació novetats dels vehicles comercials



### **Obres amb garantia**

[www.obresambgarantia.com](http://www.obresambgarantia.com)

- > El Portal especialitzat en obres i reformes
- > Amb el suport del Gremi de la Construcció del Baix Camp
- > 24 hores al dia / 365 dies a l'any

**Truca, consulta i informa't a:**

Alcalde Joan Bertran, 13-15 Baixos  
43202 Reus  
Tel. 977 32 30 13  
[administracio@gremiconstruccionbaixcamp.cat](mailto:administracio@gremiconstruccionbaixcamp.cat)  
[www.gremiconstruccionbaixcamp.cat](http://www.gremiconstruccionbaixcamp.cat)



Obres del celler Clos Pachem per Constèncnia 3	4
Catalunya tanca el 2020 amb mig milió d'aturats	10
Increment d'accidents mortals al sector	12
Puja la compravenda d'habitatges a Catalunya	14
Preu de l'habitatge	15
La pandèmia provoca la pèrdua empreses	16
Cambrils lamenta el retard en el desmantellament de l'antiga via i la connexió amb l'alta velocitat	19
La FLC torna a apostar per la formació competencial	20
La Cambra de Reus reclama iniciativa territorial	21
Hard Rock arriba a Antifrau	22
Es reprenen les obres a la Sagrada Família	23
Ciments Molins reaprofitava 48.000 tones de materials	24
Nevades a les comarques del Priorat i la Terra Alta	25
Estrena d'un documental sobre la mort del pintor Marià Fortuny	26

## Decisions fermes i valentes

Comencem el 2021 i ho fem de nou amb l'ai al cor per l'afectació de la pandèmia de la Covid19 a casa nostra. La situació és certament molt greu. Estem veient com la segona o tercera onada de la pandèmia ens torna a atacar de ple. Tot i l'arribada de les primeres dosis de la vacuna, la situació continua sent greu per l'índex de contagis i per la situació dels hospitals a casa nostra. Ens hem acostumat a escoltar dia rere dia impressionants xifres de contagiats i, el més greu, de morts.

Però també l'economia del país està greument afectada. Les limitacions horàries i de mobilitat han provocat que molts sectors s'hagin vist obligats a tancar (principalment el sector comercial i la restauració) generant dubtes en molts casos per si tornaran a obrir, tal com demostren els resultats del darrer Radar Cambra. El sector de la construcció directament no està tan afectat en aquests moments, però si hi ha una paràlisi econòmica, de retruc també ens acabarà afectant.

Ara estem de nou a les portes d'unes eleccions que, en principi, tindran lloc el 14 de febrer. Esperem que el govern que surti d'aquestes eleccions posi per davant de tot la lluita contra la pandèmia de la Covid19 amb mesures clares i efectives. Són necessàries polítiques valentes i fermes per evitar que aquesta pandèmia acabi amb les nostres vides i també amb el teixit productiu de les nostres comarques.

### La Junta del Gremi de la Construcció del Baix Camp



#### Crèdits

<b>La Façana</b>	Número 477 Gener 2021
<b>Edita</b>	<b>Gremi de la Construcció del Baix Camp</b> Alcalde Joan Bertran, 13-15, baixos, 43202 Reus <a href="mailto:premsa@gremiconstrucciobaixcamp.cat">premsa@gremiconstrucciobaixcamp.cat</a> <a href="http://www.gremiconstrucciobaixcamp.cat">www.gremiconstrucciobaixcamp.cat</a>
<b>Director</b>	Jordi Cabré
<b>Coordinació i redacció</b>	Isaac Albesa <a href="http://www.plujafina.cat">www.plujafina.cat</a>
<b>Disseny i maquetació</b>	Dockset Comunicació, SL <a href="http://www.dockset.com">www.dockset.com</a>
<b>Imprimeix</b>	Arts Gràfiques Octavi, SA
<b>Fotografia portada</b>	Constèncnia 3
<b>Dipòsit legal</b>	T-113-1980

El Gremi de la Construcció del Baix Camp no es fa responsable de l'opinió dels seus col·laboradors en els treballs publicats, ni s'identifica necessàriament amb la mateixa.

# UN TREBALL EXECUTAT PER CONSTÈCNIA 3 REP EL PREMI A MILLOR DIRECCIÓ D'OBRA DELS APARELLADORS DE BARCELONA

L'EMPRESA DE LA SELVA DEL CAMP CONSTRUEIX EL NOU  
CELLER CLOS PACHEM DE GRATALLOPS, AL PRIORAT



L'aparellador Carles Bou ha rebut el Premi Construcció Catalunya que atorga el Col·legi d'Aparelladors de Barcelona en la seva edició 2020 per la direcció executiva de l'obra realitzada per l'empresa de la Selva del Camp Constècnia 3, que ha realitzant la construcció del celler Clos Pachem de Gratallops, al Priorat.

Es tracta d'un projecte a partir del treball de l'equip d'arquitectes i direcció d'obra format per David Lorente, Josep Ricart, Xavier Ros i Roger Tudó.

A banda de la direcció d'obra realitzada per Constècnia 3, en aquests guardons també han rebut els premis en les diferents categories el Castell de Montjuïc a Barcelona, l'Institut de Recerca Mèdica de l'Hospital de Sant Pau, el Teatre l'Artesà del Prat de Llobregat i la nova seu corporativa de Metges Sense Fronteres (MSF). Aquesta era la XVII edició dels Premis Catalunya Construcció que organitza el Col·legi d'Aparelladors de Barcelona (CAATEEB). L'acte de lliurament dels premis tindrà lloc properament un cop les condicions sanitàries de la pandèmia ho permetin.



La direcció executiva de l'obra de Constència 3 va ser valorada pel jurat per davant de l'Estadi Johan Cruyff a Sant Joan d'Espí, el Parc Glòries al 22@ de Barcelona o els pavellons de banquets i zona de cuines al Castell de Peralada, que van ser els altres finalistes

La direcció d'execució de l'obra de Constència 3, empresa del Gremi de la Construcció del Baix Camp, ha obtingut aquesta distinció en una categoria que comptava amb tres finalistes: l'estadi Johan Cruyff del FC Barcelona a Sant Joan d'Espí on habitualment hi juga el filial del Barça i l'equip femení; els pavellons de banquets i zona de cuines del Castell de Peralada i també el Parc Glòries al 22@ de la capital catalana.

El celler Clos Pachem està ubicat al nucli històric d'aquest poble del Priorat amb l'arquitectura

sostenible com a pauta i construït amb materials naturals, senzills i duradors sense revestiments d'acabat. L'espai central de l'edifici és la nau de fermentació amb una estructura que permet una refrigeració 100% natural i una completa estabilitat hidrotèrmica. El nivell de definició i de detall de l'edifici, tant en el projecte executiu com durant la realització 1 de l'obra, ha estat molt elevat i, en conseqüència, el control de l'obra va ser molt intens i meticulós per tal de garantir el resultat desitjat. S'han executat una sèrie d'elements singulars



com ara llindes i bigues ceràmiques, sostre de la nau o forjats ceràmics dels quals no es tenia cap precedent. Això ha obligat a la realització de proves in situ i de laboratori per tal de garantir un òptim resultat final. En el seu veredict, el jurat destaca “la perfecció en l’execució d’un projecte que resulta altament innovador pel que fa al treball del maó, en un homenatge a la construcció tradicional que ha estat portada al límit i més enllà dels valors de l’arquitectura sostenible”.

En el seu veredict, el jurat destaca “la perfecció en l’execució d’un projecte que resulta altament innovador pel que fa al treball del maó, en un homenatge a la construcció tradicional que ha estat portada al límit i més enllà dels valors de l’arquitectura sostenible”

#### **AL MIG DEL POBLE DE GRATALLOPS**

L’obra premiada pel Col·legi d’Aparelladors de Barcelona està situada en una trama urbana típica de centre històric d’un poble del Priorat, amb carrers estrets i cases entre mitgeres i una gran l’Església com a protagonista que clarament defineix el caràcter de el lloc. L’edifici, que ocupa un solar en forma de “L”, és compost principalment per una gran nau interior, on s’ubica la part productiva, un gran espai a triple alçada on se situen les tines de fermentació del vi, al voltant del qual tots els altres espais s’articulen. Els murs que delimiten la nau, de fins a 1,75m. de gruix, ajuden al control de tèrmic de l’espai. Tot un sistema de murs de càrrega ceràmics, amb múltiples capes entre pilastres que creen càmeres per a la circulació de l’aire que serveixen per refrigerar l’edifici de forma 100% natural, un tipus de ventilació idònia per un celler. Dins d’aquests grans murs, també es configuren algunes estances més petites que serveixen per allotjar els usos complementaris de l’activitat del celler.

D’altra banda, tenim el passatge en forma de “Z” que discorre com un carrer interior seguint la geometria del mur de pedra que fa de mitgera. Com una extensió de l’espai públic dins de l’edifici, és el que dona l’accés principal al recinte i serveix de circulació i espai de benvinguda per a visites i tastos. El passatge és l’espai de recepció del raïm i dels visitants. Aquest recorregut semiexterior segueix una successió de cobertes a diferents alçades com-

El nivell de definició i de detall de l'edifici, tant en el projecte executiu com durant la realització de l'obra, ha estat molt elevat i, en conseqüència, el control de l'obra va ser molt intens i meticulós per tal de garantir el resultat desitjat





Diverses imatges de l'obra realitzada al celler, al bell mig del poble de Gratallops, el que ha dificultat l'obra premiada pel Col·legi d'Aparelladors de Barcelona.

Fotos: Constècnia

binades amb una sèrie de forjats que fan d'amplis replans entre escales. Un mur de pedra de traçat irregular, que havia estat un antic frontó, amb una alçada d'uns 10 metres, fa de límit amb els veïns. La seva composició de materials diversos com recrescuts ceràmics, pedres i restes d'arrebossat, converteixen a aquesta mitgera en un punt singular del projecte. Les façanes revestides amb una capa fina de morter de calç contextualitzen l'edifici amb l'entorn.

### CONTROL TÈRMIC

Tot de l'edifici està pensat de cara al control tèrmic mitjançant estratègies passives com l'estratificació de l'aire, els materials i els sistemes constructius per aconseguir-ne les màximes prestacions i tot un

sistema de refrigeració natural utilitzant els elements constructius com a dissipadors de calor.

### UN PROJECTE ESTRELLA DE CONSTÈCNIA SL

Aquest és un dels projectes més significatius executats per Constècnia SL en els últims anys i el guardó valora el nivell de definició i de detall de l'edifici, tant en el projecte executiu com durant la realització de l'obra, ja que s'ha valorat l'intens i meticulós control de l'obra per tal de garantir el resultat desitjat. El celler Clos Pachem compta amb una sèrie d'elements singulars, com ara llindes i bigues ceràmiques, el sostre de la nau o forjats ceràmics dels quals no es tenia cap precedent.



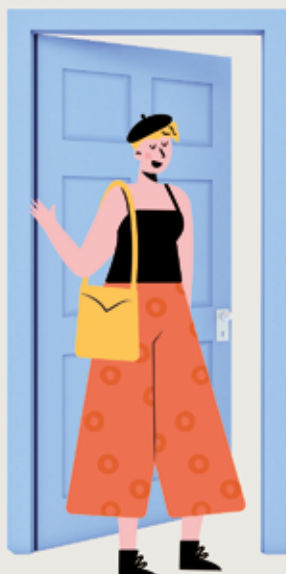
# Obre la porta a les oportunitats\*

Posar el teu pis a la Borsa de Lloguer Social de Reus és garantia de tranquil·litat i seguretat



## Borsa de Lloguer Social de Reus

- \*Mediació durant tota la vida del contracte
- \*Assessorament jurídic i tècnic personalitzat
- \*Garantia de compliment de les obligacions contractuals i pagaments
- \*Assegurança multirisc durant tota la durada del contracte
- \*Línia d'ajuts per a obres de rehabilitació i per a llogaters



# Catalunya tanca el 2020 amb prop de mig milió d'aturats

En total, s'han destruït més de 75.000 llocs de treball en comparació amb el desembre del 2019



Catalunya va tancar el 2020 amb 497.611 aturats, xifra que suposa un augment de 12.863 persones més que el novembre (+2,6%) i 109.487 més que al desembre del 2019 (+28,2%), segons les dades de l'atur registrat corresponent al mes de desembre publicades pel Ministeri de Treball. Pel que fa a les dades d'afiliats a la Seguretat Social a Catalunya, el 2020 va finalitzar amb 75.715 inscrits menys,

Pel que fa a les dades d'afiliats a la Seguretat Social a Catalunya, el 2020 va finalitzar amb 75.715 inscrits menys, és a dir, un 2,2% menys que al desembre de l'any passat

és a dir, un 2,2% menys que al desembre de l'any passat, mentre que si es compara amb el novembre es va registrar un increment del 0,14%, fins als 4.666 treballadors.

Catalunya, doncs, va acabar el desembre amb un increment del nombre d'aturats, tot i ser un mes marcat per la campanya de Nadal als comerços, que aquest any s'ha vist molt afectada per les restriccions a l'activitat comercial i a la mobilitat. El sector serveis és el que acumula més inscrits a la llista de l'atur, amb 365.629 persones, és a dir, 8.792 més que el mes anterior. Pel que fa als altres sectors, l'agricultura suma 10.977 aturats (+10), la indústria 50.755 (+1.601) i la construcció 38.495 (+1.851). D'altra banda, 31.735 persones (+609) no comptaven amb un lloc de treball anterior.

Per sexes, dels 497.611 persones sense feina al desembre, 224.789 eren homes i 272.822 eren dones. A més, 38.339 eren menors de 25 anys, dels quals 21.417 eren homes i 17.472 eren dones, i les 458.722 persones restants eren de la resta de grups d'edat (203.372 homes i 255.350 dones).

Quant a l'origen, dels total, 113.806 aturats eren estrangers, dels quals 6.130 pertanyien al sector de l'agricultura, 6.961 al de la indústria, 11.164 a la construcció, 74.692 als serveis i en 14.859 no consta una feina anterior.



**ELECTROMECAÀNICA BLASCO GOMEZ, S.L.**

---

- REPARACIÓ MAQUINÀRIA ELÈCTRICA
- BOBINATGES - MANTENIMENTS
- MOTORS - ALTERNADORS
- BOMBES - COMPRESSORS

---

SERVEIS TÈCNICS OFICIALS:
































---

C/ Castillejos, 48 43206 Reus  
Tel. 977 319 122

info@electromecanicablascoomez.com  
www.electromecanicablascoomez.com



**- SERRALLERIA GENERAL**

**- ESTRUCTURES METÀLIQUES**

**- TREBALLS EN INOX/FORJA**

**- PORTES/REIXES**

**- TANQUES**

**- MANTENIMENTS**

**- PROJECTES PERSONALITZATS**

**- TALL I PLEGAT DE XAPA**

Pol. Ind. AgroReus  
C/ Cornudella de Montsant, 35  
43206 Reus

---

Tel. 618 287 069 / 977 327 009

---

[www.serralleriarcm.com](http://www.serralleriarcm.com)  
info@serralleriarcm.com

# DESCOBREIX LA TEVA FUNDACIÓ

[catalunya.fundacionlaboral.org](http://catalunya.fundacionlaboral.org)



## ■ Formació

Oferta temàtica dirigida a les noves demandes del sector



[cursosenconstruccion.com](http://cursosenconstruccion.com)

## ■ Línia Prevenció

Assessorament professional



[lineaprevencion.com](http://lineaprevencion.com)

## ■ Targeta Professional de la Construcció (TPC)

La teva acreditació professional en el sector de la construcció



[trabajoenconstruccion.com](http://trabajoenconstruccion.com)

## ■ Ocupació

Portal d'ocupació del sector de la Construcció



[construyendoempleo.com](http://construyendoempleo.com)

Av. de la Comunitat Europea, 32  
08917 Badalona - Tel. 932 213 353

C/ Riu Algars, s/n Barri Camp Clar  
43006 Tarragona- Tel. 977 554 747

# Greu increment dels accidents mortals al sector de la construcció

En només un mes han estat 4 els treballadors morts, el darrer dels quals va ser en una pedrera a Ulldesona

Quatre persones han mort mentre treballaven en empreses del sector de la construcció en menys d'un mes a Catalunya, segons la UGT. Dos dels sinistres mortals es van produir el 15 i el 16 de desembre del 2020 i el restant, el 7 de gener. Un dels empleats va perdre la vida quan li va caure un tub de poliuretà a sobre, el segon estava pintant la calçada quan va ser atropellat i el tercer va caure d'un quart pis. El quart va morir mentre manipulava una peça de marbre de grans dimensions a la pedrera d'Ulldesona.

Tot i les aturades d'activitat per la covid, fins a l'octubre del 2020, 15 persones van perdre la vida a la feina en el sector de la construcció, només quatre menys que en tot el 2019. En un comunicat, UGT FICA lamenta la mort d'aquests professionals d'un sector "altament castigat per la sinistralitat i per la precarietat laboral" i exigeix "un canvi radical en relació amb l'administració per abordar aquesta xacra i sobretot un canvi en la dinàmica de treball que té la mesa de sinistralitat de la construcció".



## MÉS ACCIDENTS LABORALS

Els accidents de treball mortals han crescut tot i l'aturada d'activitat per la covid, amb un augment del 20% de les persones que han mort a la feina entre gener i novembre del 2020 en comparació amb el 2019. En total, 90 persones han perdut la vida a Catalunya en accidents laborals, 12 més que l'any anterior, segons dades del Departament de Treball difoses per CCOO. L'increment més preocupant és en el sector industrial on els sinistres mortals s'han disparat un 200%, amb 21 accidents on els treballadors han perdut la vida. En l'exercici precedent, es van produir 7 sinistres mortals en aquest sector. Per territoris, el cas més preocupant és el de la demarcació de Tarragona, on els sinistres laborals han augmentat en un 266%, havent-se produït 11 accidents mortals durant la jornada, 8 més que en el mateix període de l'any anterior. Quatre persones de la regió han perdut la vida en feines relacionades amb la construcció; quatre més amb els serveis i tres més a la indústria. Tots els treballadors que han perdut la vida durant la jornada laboral (71 persones) eren homes. Molts dels accidents laborals mortals es produeixen perquè queden atrapats en màquines o per caigudes.

El cas més preocupant és el de la demarcació de Tarragona, on els sinistres laborals han augmentat en un 266%, havent-se produït 11 accidents mortals, 8 més que en el mateix període de l'any anterior

**arnigreen**  
Paisatgisme & Jardineria

619 244 720 | C/ Serè nº 4, urb. Planes del Puig  
arnigreen.cat@gmail.com | 43392 Castellvell del Camp

**Aislador**  
Construyendo calidad

646 511 780  
info@aisladur.com

[www.aisladur.com](http://www.aisladur.com)

Techos continuos o desmontables  
Trasdosados - Tabiques pladur  
Aislamientos térmicos y acústicos  
Protección contra el fuego  
Estanterías  
Aislamientos antihumedad  
Todo tipo de decoraciones  
Lamas de aluminio y PVC  
Trabajos de yeso  
Fachadas ventiladas

KNAUF Heraklith danosa  
Placo Armstrong

[www.obresambgarantia.com](http://www.obresambgarantia.com)

El teu web de confiança on pots fer obres i reformes amb les màximes garanties!

Amb la col·laboració del Gremi de la Construcció del Baix Camp

Tots els professionals que hi trobaràs són Tècnics Especialistes propers a casa teua!

**SOL·LICITA FINS A 3 PRESSUPOSTOS GRATUÏTS!**



A [www.obresambgarantia.com](http://www.obresambgarantia.com) tot són avantatges!

- ✔ Només professionals qualificats, titulats i col·legiats s'encarregaran de la teva obra o reforma.
- ✔ Comptaràs amb la garantia i suport del Col·legi d'Aparelladors, Arquitectes Tècnics i Enginyers de l'Edificació de Tarragona.
- ✔ A la teva disposició més de 400 professionals especialistes, tots ells de les comarques de Tarragona.



**OBRES  
amb garantia**  
*L'aparellador, el teu tècnic de capçalera.*

Amb la confiança de:



Col·legi d'Aparelladors,  
Arquitectes Tècnics  
i Enginyers d'Edificació  
de Tarragona

# La compravenda d'habitatges puja un 6,7% al novembre a Catalunya en comparació amb el 2019

Per primer cop des de l'inici de les afectacions de la COVID-19, la variació anual d'operacions d'immobles i d'habitatges és positiva

La compravenda d'habitatge va créixer un 6,7% anual a Catalunya al novembre, segons les dades d'Estadística Registral Immobiliària fetes públiques pel Col·legi de Registradors. Les operacions totals d'immobles també van créixer un 7,6% anual, confirmant la tendència a l'alça des del confinament. Quant a les hipoteques, es va produir una caiguda de l'1,2% en relació amb el mateix període de l'any anterior, mentre que en les hipoteques d'habitatge s'ha produït un increment del 2,9%. En total, s'han fet 78.315 operacions de compravenda d'immobles a tot l'Estat durant el novembre, un 6,2% més; dels quals 37.149 eren habitatges (+3,5%). Des de l'inici de la covid, és el primer cop la variació anual de tots dos indicadors és positiva.

I és que, des de l'arribada de la covid-19, els indicadors del mercat immobiliari han patit caigudes, com els de la resta de l'activitat econòmica. En l'apartat de compravendes inscrites i respecte al mateix període de l'any anterior, al març s'observen descensos amb taxes anuals al voltant del 20%, continuant aquest progressiu descens fins al maig, amb taxes superiors al 50%.



## MAJOR RESISTÈNCIA A LA CRISI

Les hipoteques constituïdes van mostrar des de l'inici de la pandèmia major resistència a l'abrupta crisi. En la comparació amb el mateix mes de l'any anterior, van passar de créixer amb claredat al febrer al voltant del 20% anual, de manera similar per a les hipoteques totals i les referides a habitatge, fins a arribar a caigudes del 25% al mes de maig, molt inferiors en qualsevol cas, als descensos experimentats per les compravendes inscrites.

Al juny, la corba descendent es va anar revertint (-9,1% en les hipoteques totals i -11,2% en les d'habitatge), si bé s'han produït posteriorment alts i baixos en les taxes de variació, especialment al juliol i setembre. La situació tendeix a estabilitzar-se en els mesos següents, amb descensos moderats a l'octubre, per millorar lleugerament al novembre, mostrant un descens del 4,5%, en les hipoteques totals, mentre que les hipoteques sobre habitatge es van incrementar lleugerament, un 1,5%.

En total, s'han fet 78.315 operacions de compravenda d'immobles a tot l'Estat durant el novembre, un 6,2% més; dels quals 37.149 eren habitatges (+3,5%)



**www.instalalegre.com**

<ul style="list-style-type: none"> <li>• INSTAL·LACIONS INDUSTRIALS</li> <li>• ELECTRICITAT</li> <li>• FONTANERIA</li> </ul>	<ul style="list-style-type: none"> <li>• CALEFACCIÓ</li> <li>• GAS</li> <li>• AIRE CONDICIONAT</li> <li>• MANTENIMENT</li> </ul>	<p>C. Monestir de Poblet 24 43205 REUS Tel. 977 754 617 Fax 977 775 694 alegre@instalalegre.com</p>
--	--	---



**expomat**  
Alcover materials per a la construcció

**MOBLES DE CUINA / SANITARIS / RAJOLS**

C/ Tramuntana, s/n (Pol. Roques Roges) • Apt. corr. núm. 61  
Tel / Fax: 977 760 476 • 43460 ALCOVER (Tgn) expomat@expomat.com

# El preu de l'habitatge frena la caiguda al desembre i tanca 2020 igual que 2019

Segons la consultora Tinsa les àrees metropolitanes registren un descens del 2,8% en termes interanuals

El preu de l'habitatge ha frenat al desembre la tendència baixista de preus observada entre setembre i novembre i ha tancat l'any igual que el 2019, segons les dades de l'estadística Tinsa IMIE General i Grans Mercats. La comptabilització de les dades definitives de desembre ha modificat en dues dècimes les dades provisionals anunciades per a l'últim trimestre de l'any,



situant la caiguda del preu de l'habitatge a l'Estat en un 1,5% interanual en el quart trimestre i amb un ajustament del 2,1% des de març. Les capitals, les grans ciutats i la costa mediterrània s'han mantingut en nivells semblants a finals de 2019, mentre que el preu dels habitatges a les àrees metropolitanes ha caigut un 2,8%.

Per la seva banda, les illes i els municipis més petits d'interior han registrat un increment del 2,3% i l'1,1%, respectivament. "La variació interanual de l'índex general al desembre és pràcticament nul·la, caient respecte al mes de març un 2,1%. L'increment interanual mitjà dels dotze mesos és del 0,9%", ha assegurat el director del Servei d'Estudis de Tinsa, Rafael Gil.

## CAIGUDA DELS VISATS D'OBRA NOVA

Per altra banda, la compravenda d'habitatges i de visats d'obra nova han mantingut una caiguda acumulada superior al 20% entre gener i octubre, segons les dades de l'Institut Nacional d'Estadística (INE) i el Ministeri de Transport. La diferència és menor en la signatura d'hipoteques, que acumula un descens del 7,4% en els deu primers mesos de l'any.

TABIQUERÍA SECA | AISLAMIENTOS TÉRMICOS | AISLAMIENTOS ACÚSTICOS | ACONDICIONAMIENTO ACÚSTICO | YESOS Y ESCAYOLAS  
 PROTECCIÓN PASIVA A FUEGO | TECHOS REGISTRABLES | DECORACIÓN FUNCIONAL | HERRAMIENTAS | ASESORAMIENTO TÉCNICO | FORMACIÓN



Tu compañía de referencia en la distribución especializada de materiales para la construcción

[www.plb.cat](http://www.plb.cat)

REUS  
 C. Ferrer i Guardiola, 4  
 43206 Reus (Tarragona)  
 Tel. 977 124 471  
[reus@plb.cat](mailto:reus@plb.cat)

BARCELONA  
 C. Tucumán, 16-18  
 08030 Barcelona  
 Tel. 933 037 443  
[info@plb.cat](mailto:info@plb.cat)

# La pandèmia provoca la pèrdua de més de 20.000 empreses des del febrer

L'any 2020 tanca amb 158.261 treballadors en ERTO, 20.000 menys que al novembre i una reducció del 75% respecte abril



La pandèmia ha provocat la pèrdua de més de 20.000 empreses des del febrer, segons el 'Baròmetre Cambra' elaborat per la Cambra de Comerç de Barcelona. El nombre d'empreses s'ha reduït gradualment des de l'octubre i es manté estancat en poc més de 237.000 al desembre, amb una caiguda interanual del 7,9%. De totes maneres, la destrucció empresarial ha desacelerat a finals d'any i l'economia catalana ha tancat 2020 amb "només" un 5,8% dels treballadors assalariats en ERTO. El 2020 ha tancat amb 158.261 empleats afectats per un expedient temporal, 20.000 menys que el mes anterior i una reducció del 75% respecte a les xifres d'abril.

Un 15,4% dels autònoms ha sol·licitat alguna prestació fins al desembre. En total, el 2020 s'han pagat 828,7 milions d'euros en prestacions pel coronavirus a Catalunya, només per darrere d'Andalusia.

Després d'un mes de novembre amb símptomes de refredament de la recuperació econòmica, al desembre el mercat laboral català ha mostrat senyals de millora marcades per la reducció de treballadors en ERTO i l'augment de l'afiliació efectiva. De totes maneres, aquesta ha registrat una caiguda interanual del 8,5%.

Pel que fa al consum, segons TPV de Banc Sabadell, l'alimentació i béns de la llar són les úniques activitats amb variacions positives els darrers trenta dies. En canvi, la despesa en hotels, viatges, restauració i transport ha caigut més d'un 40%.

## CONSUM DE CIMENT

El consum de ciment s'ha reduït un 5,3% al novembre i ha mantingut el canvi de tendència a la baixa observat a l'octubre. La matriculació de vehicles industrials ha aprofundit en la caiguda, amb una reducció del 6,3% al novembre, en comparació amb el mateix mes de l'any anterior.

Aquests indicadors s'han registrat en un context de millora de l'economia espanyola, que convergeix amb el Purchasing Managers Index (PMI) de la zona euro al desembre, l'indicador avançat de referència de l'evolució econòmica. Per altra banda, els Estats Units han registrat un alentiment del ritme d'expansió. La desaceleració de la caiguda als serveis i el retorn de la indústria al terreny expansiu han revertit la tendència global del PMI al desembre.

**MARMOLES J. CASTELLO S.A.**  
MARMOLES PIEDRAS Y GRANITOS

Servei de tall amb Waterjet  
Mecanitzats fresa i torn C.N.C.  
Tot tipus de treballs en marbre, pedra y granet

www.mcastello.com Tel. 977 543521 Fax 977 543500  
Poligon Industrial Riu Clar C/ del Coure 9 parc. 159  
43006 TARRAGONA

**CBR**  
**REFORMES**

■ GRUPCLAU

Especialistes en reformes i manteniments

C/ Josep M. Carandell i Robuster, 7  
43206 Reus  
Tel.: 977 326 179  
cbr@grupclau.cat  
www.grupclau.cat



# La vacunació, el factor més important per la recuperació

Aquesta és la principal conclusió de la darrera edició del Radar Cambra, corresponent a l'últim trimestre de 2020

La 28a onada del RADAR CAMBRA, corresponent a l'últim trimestre de 2020, presenta en negatiu la majoria d'indicadors com, per exemple, la visió de la situació actual de la comarca o l'índex d'expectatives. Tanmateix la situació econòmica a la demarcació a un any vista millora en relació al Tercer trimestre de 2020 i, d'altra banda, més de la meitat dels consultats apunten que en el termini d'un any s'haurà capgirat la corba. L'ICE (l'Índex de Confiança Empresarial) ha disminuït aproximadament 7 punts en relació a la darrera onada. Un fet que s'explica per la reducció tant de l'índex d'expectatives com de l'índex de situació.

Gairebé a finals d'any, es constata l'efecte de la crisi. Així doncs fins el 75% de les empreses del panel visualitza un impacte negatiu sobre el volum de negoci, amb reduccions majoritàries que es situen entre el 10% i el 25%.

Tot i ser conscients de la necessitat d'adoptar mesures extraordinàries per fer front a la pandèmia, la gran majoria (un 75%) considera que les mesures que han pres les administracions han perjudicat l'activitat de la seva empresa.

En canvi, la vacuna (encara no aplicada de manera real quan es va fer pròpiament l'enquesta però de la que ja se n'apuntava, mediàticament, el seu immediat desplegament) i



l'increment en la despesa pública poden ser els grans motors de la recuperació.



Volkswagen Financial Services



Finance. Renting. Insurance. Mobility.\*

## Hacemos tu camino más fácil.

Elige el Renting del Grupo Volkswagen.  
50 años de experiencia gestionando flotas,  
a tu servicio.

### Condiciones.

- Entrada de 10% sobre pvp
- Mantenimiento
- Seguro con franquicia
- Reparación de Averías
- Impuestos municipales
- Vehículo de asistencia
- 36 meses
- Cobertura de 15.000 Km/año

## VOLKSWAGEN COMERCIALES

desde

**190 €/mes<sup>1</sup>**  
(IVA no incluido)

\* Los servicios financieros de las filiales del Grupo Volkswagen realizan en España, bajo el nombre comercial "Volkswagen Financial Services", la prestación de servicios financieros (a través de Volkswagen Finance S.A. E.F.C.), servicios bancarios (a través de Volkswagen Bank GmbH S.E.), servicios de renting (a través de Volkswagen Renting S.A.), servicios de seguros y mediación de seguros (a través de Volkswagen Versicherung A.G. y Volkswagen Insurance Services Correduría de Seguros S.L., respectivamente) y movilidad (entre otras, a través de Volkswagen Renting S.A.). Volkswagen Financial Services es una marca comercializada por Volkswagen Renting S.A. (Sociedad Unipersonal). Avda. de Bruselas 34 - 28108 Alcobendas (Madrid) Registro Mercantil de la provincia de Madrid. Tomo 2.138. Folio 63. Hoja nº M-37860. Inscripción 1ª C.I.F. A80/185051.

# QUAN HEM DE VENTILAR? Que decideixi ell !

MESURADOR DIGITAL DE CO<sub>2</sub>  
TEMPERATURA I HUMITAT



**BigMat**  
LA BOTIGA PROFESSIONAL DE LA CONSTRUCCIÓ

**OCHOA**

Avda. de Falset, 175.  
43206 REUS Tarragona  
Tel. 977 323 500  
reus@bigmatochoa.com  
[www.bigmatochoa.com](http://www.bigmatochoa.com)

*El teu Projecte és el nostre*

# Cambrils lamenta el retard en el desmantellament de l'antiga via i la connexió amb l'alta velocitat

La variant de Vandellòs del Corredor del Mediterrani compleix un any en funcionament

Coincidint amb el primer aniversari de l'entrada en funcionament de la nova variant de Vandellòs del corredor mediterrani, l'Ajuntament de Cambrils ha lamentat "els reiterats retards" en el desmantellament de l'antiga via i la connexió amb l'alta velocitat. L'equip de govern municipal segueix exigint la retirada immediata de la infraestructura que, un any després que hi passés l'últim tren, continua dividint el nucli urbà i dificultant la mobilitat del municipi. D'altra banda, el consistori, a través de les regidories de Serveis, Urbanisme i Obra Pública, està gestionant l'obertura de passos a l'antiga via per començar a eliminar barreres i millorar la mobilitat de la ciutat tant a peu com en vehicle.

L'Ajuntament recorda que el desembre de 2018 Adif va obrir el procés per licitar la redacció del projecte de construcció de les actuacions derivades de l'estudi sobre l'efecte barrera de la via entre Vandellòs i Port Aventura. Dos anys més tard, el 18 de novembre de 2020, l'empresa estatal va treure de nou la licitació a causa d'unes modificacions que es van haver d'introduir al projecte anterior, "cosa que segueix endarrerint el desmantellament de les vies", lamenta el consistori.

L'Ajuntament de Cambrils recorda també que Adif només va retirar al principi els materials de valor susceptibles de ser

robats com el cablejat i els passos a nivell però va deixar els rails, les travesses i tota la resta d'elements del traçat ferroviari. Amb el temps, la infraestructura s'ha convertit en un espai abandonat que s'ha anat deteriorant, acumula brutícia i dona mala imatge, segons lamenta l'Ajuntament.

El consistori vol aprofitar el desmantellament per reordenar la mobilitat del municipi. L'objectiu és anivellar al màxim tots els trams i que la via sigui un eix urbà que uneixi tots els barris de Cambrils i també amb Salou. De moment, s'estan fent els treballs previs per encarregar un estudi del tram entre la riera d'Alforja i Salou, i més endavant s'estudiarà el tram que connecta Cambrils amb Mont-roig del Camp.

## EL NOU CORREDOR MEDITERRANI

D'altra banda, en relació al nou traçat i la nova estació, l'alcaldessa de Cambrils, Camí Mendoza, ha valorat molt positivament la millora que ha suposat a nivell d'instal·lacions i de qualitat del servei d'atenció als usuaris. L'Ajuntament considera però que no es pot fer una comparativa sobre l'impacte i el nombre de viatgers de la nova infraestructura per la covid-19.

**construccions**  
Des de 1920  
**Plana**  
Construcció · Rehabilitacions · Treballs artesanals  
C/ Sant Pere, 10 Tel. 977 391 420 Vila-seca construccions.plana@gmail.com

**LOZANO**  
977 323 967  
**CONTENIDORS**

**SOBRAPLAC**  
AÏLLAMENTS TÈRMICS I ACÚSTICS  
FALSOS SOSTRES DESMUNTABLES

- Aislamientos térmicos y acústicos · Montaje tabiques, trasdosados y techos continuos placa yeso laminado · Montaje fachadas ventiladas · Montaje falsos techos desmontables.

C/ República, 8 La Selva del Camp  
Truca'ns al **633 75 87 57**  
info@sobraplac.com www.sobraplac.es

**KNAUF ROCKWOOL ISOVER PLADUR Armstrong**

# La FLC torna a apostar per a aquest any 2021 per la formació competencial

La Fundació Laboral basarà la seva activitat en dotar el sector de **certificats de Professionalitat, Maquinària, Mitjans auxiliars i Prevenció de riscos laborals**



La Fundació Laboral de la Construcció aposta un any més per la professionalització del sector a través d'una completa oferta formativa caracteritzada per la innovació i l'adaptació a les necessitats reals del mercat laboral. D'aquesta manera, l'entitat paritària llança, a través del seu portal [cursosenconstruccion.com](https://cursosenconstruccion.com), noves convocatòries relacionades amb les matèries més demandades pels professionals de la construcció, com són: maquinària de construcció, mitjans, equips i tècniques auxiliars, en la modalitat presencial, cursos de conservació i explotació de carreteres (COEX) i BIM (Building Information Modeling), en versió *on line*.

Els cursos més demandats l'any passat a Catalunya van ser els relacionats amb la prevenció de riscos laborals, certificats

de professionalitat amb especialitats com, operacions auxiliars d'obra de paleta de fàbriques i cobertes, maquinària d'excavació, operadors de carretons i plataformes elevadores, maquinària de construcció, activitats auxiliars de magatzem i mitjans auxiliars amb procediments en treballs en alçada o muntatge de bastides.

Entre els cursos de maquinària, la Fundació Laboral té obertes per als pròxims mesos diverses convocatòries per a impartir en els seus Centres de Formació distribuïts per tota la geografia i sota els estrictes protocols de prevenció i seguretat enfront de la Covid-19.

A Catalunya, dins dels cursos de maquinària s'oferiran diferents accions formatives de grua, plataformes elevadores mòbils de personal (PEMP), manipuladors

telescòpics o retrocargadora, operacions de minicarregadora-miniexcavadora", entre d'altres.

## FORMACIÓ EN AULES VIRTUALS

La Fundació Laboral de la Construcció de Catalunya continua decantant-se enguany per la seva oferta formativa en Aula Virtual combinant la formació presencial en els seus Centres de Formació amb la formació en aules virtuals síncrones i amb la finalitat d'adaptar-se a les circumstàncies provocades per la pandèmia de la Covid-19.

En aquest marc hem realitzat diferents Certificats de Professionalitat, que condueixen a l'obtenció d'una Qualificació Oficial, com 4 edicions amb un total de 170 hores cadascuna del Certificat d'Activitats Auxiliars de Magatzem, 2 edicions del Certificat d'Operacions bàsiques de serveis administratius generals, 1 edició de Neteja en edificis industrials, 1 edició de Docència per a la formació Professional per a l'ocupació. Així mateix, hem dut a terme els cursos dins de l'àmbit de la Negociació col·lectiva i Legislació sectorial, Gestió del temps o Tècniques de negociació.

D'altra banda, i amb la finalitat d'avançar en la digitalització de la indústria de la construcció, des de la Fundació Laboral es continua oferint enguany un ampli itinerari formatiu en metodologia BIM; cursos, tant presencials com a distància, que abasten tot el cicle de vida d'un projecte d'edificació, des de la seva fase de disseny a la seva posterior construcció i, més endavant, la seva fase d'explotació i manteniment. Les accions formatives estan adaptades als diferents perfils professionals i empresarials.

## RÀNQUING DELS CURSOS MÉS BUSCATS EN 2020

Durant l'any 2020, les categories formatives que van rebre més visites en la web [cursosenconstruccion.com](https://cursosenconstruccion.com) van ser: seguretat i salut, amb més de 36.000 visites; maquinària, amb 32.700 visites; oficis, amb més de 28.500; rehabilitació i construcció sostenible, amb prop de 19.000; mitjans, equips i tècniques auxiliars, amb 16.600; i metodologia BIM, amb 14.900 visites.

La FLC de Catalunya continua decantant-se per l'oferta formativa en Aula Virtual combinant la formació presencial amb la formació en aules virtuals síncrones i amb la finalitat d'adaptar-se a les circumstàncies de la Covid-19

# La Cambra de Reus reclama iniciativa territorial davant els pressupostos de l'Estat

La institució exigeix que la demarcació rebi els fons europeus que li pertoquen per dimensió econòmica i geogràfica



Jordi Just essent entrevistat a Canal Reus TV.

La Cambra de Reus ha reclamat "iniciativa" territorial davant la constatació que els Pressupostos Generals de l'Estat de 2021 no inclouran inversions llargament reivindicades com l'estació intermodal al sud de l'aeroport de Reus, millores a les línies fèrries R15 i R14 i el desdoblament de la carretera N-420. En una compareixença de premsa telemàtica, el president de l'ens, Jordi Just, va lamentar aquest fet i va afegir que el temporal Filomena ha posat al descobert que "el nostre territori continua sent la ventafocs del país". Per això, ha exigít que la demarcació rebi els fons europeus per a la recuperació de la covid-19 que li corresponen per dimensió econòmica i geogràfica. Un import que, segons la Cambra de Reus, hauria de ser almenys de 3.300 milions d'euros.

La institució ha reivindicat que les infraestructures són clau per garantir un bon nivell de competitivitat i la capacitat d'atraure inversions, i que contribueixen a frenar el despoblament.

Jordi Just reclama que la demarcació rebi els fons europeus per a la recuperació de la COVID-19, un import que, segons la Cambra de Reus, hauria de ser almenys de 3.300 milions d'euros

ment. "Ens podem trobar davant una Catalunya deliberadament buidada per la inacció d'una classe política que sovint viu d'esquenes a la demarcació", ha advertit.

Davant d'aquesta situació, Just ha exigít de forma unitària un "sentiment de territori" que aglutini les reivindicacions. "Ha arribat l'hora de prendre la iniciativa més que mai", ha demanat, alhora que ha precisat que la Cambra "per responsabilitat" seguirà treballant i insistirà perquè es prioritzin les inversions i el manteniment de les infraestructures.

## GREUGES ECONÒMICS

D'altra banda, la Cambra de Reus veuria com un "greuge" que la demarcació de Tarragona no rebés un import dels fons europeus de recuperació de la covid-19 proporcional al seu pes econòmic i geogràfic. "No callarem si anem per sota dels 3.300 MEUR", ha advertit el president de la institució empresarial.

**KP** carpinteria  
metàlica

**SERRALLERIA  
DE FERRO I INOX  
AUTOMATISMES  
I MANTENIMENTS**

# L'operació de compravenda dels terrenys de Hard Rock arriba a l'Oficina Antifrau

Es demana que s'investiguin els departaments d'Economia i Territori davant "l'obstinació" del Govern

Més problemes legals pel projecte Hard Rock a Vila-seca i Salou. Ara la CUP ha entrat al registre de l'Oficina Antifrau de Catalunya (OAC) un escrit on demana que s'investigui l'operació de compravenda dels terrenys de Hard Rock. La formació acusa els departaments d'Economia i Territori – liderats pel vicepresident Pere Aragonès i el conseller Damià Calvet – d'insistir en una operació "fraudulenta" que només beneficiarà a La Caixa. "Ma-

nifestem la nostra incomprensió davant l'obstinació del Govern", subratlla la diputada Natàlia Sánchez.

La compareixença de la formació es va fer fa uns dies davant de l'Oficina Antifrau, on just han entat a registrar el document. En aquest desglossen punt per punt les diverses "irregularitats" que veuen a la compravenda dels terrenys de Hard Rock i demanen que s'investigui uns fets que, al seu entendre, tenen

una "innegable aparença delictiva". És el cas del manteniment del preu de venda en 120milions d'euros, les despeses "injustificables" de l'operació, aquelles de caràcter notarial que s'estalvia Hard Rock, o bé l'aprofitament de l'escriptura de la compravenda per fer-hi constar "acords" que van més enllà de l'operació en qüestió.

## COMPRAVENDA AJORNADA

Cal recordar que el Govern va decidir ajornar la compravenda dels terrenys del CRT de Vila-seca i Salou per al projecte Hard Rock fins que no es modifiqui el planejament urbanístic (PDU) anul·lat pel TSJC. El termini va vèncer el 15 de desembre però ara el nou escenari estableix que la compravenda es farà en un màxim de dos mesos un cop s'hagi aprovat definitivament el pla.

La compareixença de la formació es va fer fa uns dies davant de l'Oficina Antifrau, on just han registrat el document



**ERNESTO PIQUÉ E HIJOS, S.A.**

**FORMIGONS  
ÀRIDS  
CONTENIDORS  
BIG-BAGS**

Tel.: 977 360 480 Fax: 977 79 23 61  
pique@e-pique.com

**plácido**  
ANDAMIOS MAXIMA SEGURIDAD

**Bastides de qualitat  
al servei del constructor.**

Avinguda La Granja, 12  
43760 El Morell  
Tel.: 977 84 20 24  
Fax: 977 84 12 35



# Es reprenen les obres a la Sagrada Família després de l'aturada de la COVID-19

L'objectiu és finalitzar la Torre de la Mare de Déu aquest any. **Es tracta de la segona més alta de la Basílica, amb 138 metres d'alçada**

La Sagrada Família va reprendre les obres aquest dilluns 25 de gener després de l'aturada per la pandèmia de la Covid. Els treballs se centraran aquest 2021 en finalitzar la Torre de la Mare de Déu, la segona més alta del conjunt de la Basíli-

ca, de 138 metres d'alçada. Actualment, tots els nivells de la torre estan col·locats i només falten els elements del terminal de 25 metres, la part final de la torre, que estaran coronats per una estrella de 12 puntes il·luminada. Segons han informat

des de la Sagrada Família, si les mesures sanitàries ho permeten durant el primer trimestre de l'any es col·locaran els panells de pedra de la corona, la primera de les tres parts que componen el terminal. Es tracta d'una corona de pedra, de sis metres d'alçada i acabada amb 12 estrelles de força.

En segon lloc hi haurà un fust o llanterna, situat al mig del terminal, i que està previst que s'instal·li durant el tercer trimestre de l'any. El fust tindrà una alçada de 18 metres i estarà definida per la geometria d'un hiperboloide, acabada en tres braços que sostenen l'estrella. Tota la seva superfície exterior és de trencadís de tons blancs i blaus.

Per últim, s'instal·larà l'estel, de 7,5 metres i un total de dotze puntes, amb totes les cares de vidre texturat i il·luminat des de dins.

Si les mesures sanitàries ho permeten durant el primer trimestre de l'any es col·locaran els panells de pedra de la corona, la primera de les tres parts que componen el terminal. Es tracta d'una corona de pedra, de sis metres d'alçada i acabada amb 12 estrelles de força

## La Sagrada Família, millor monument del món segons la plataforma Tiqets

Tiqets, la plataforma cultural d'entrades en línia per a museus i atraccions, anuncia els guanyadors globals dels premis Remarkable Venue Awards 2020, gràcies als més de 6.500 vots emesos pels consumidors aquest mes. Finalment ha estat la Sagrada Família el moment que s'ha imposat a la resta.

Els nominats per aquest premi global van ser els 42 guanyadors de premis regionals en 7 categories publicat als Remarkable Venue Awards al desembre. Aquests llocs a França, Itàlia, Països Baixos, Espanya, Regne Unit i Irlanda i els EUA van ser premi-

ats en base a les ressenyes dels clients millor qualificades en Tiqets.com en la seva regió, i per dos premis basats en aplicacions, a través d'una avaluació d'un panell de jutges independents de la indústria.

Xavier Martínez, director general de la Basílica de la Sagrada Família, ha destacat que "estem molt contents d'haver aconseguit el premi Most Remarkable Venue, sobretot, tenint en compte que el reconeixement ve de persones de tot el món. Des de la Fundació volem agrair a tiqets.com per haver mostrat la seva confiança en nosaltres "



# Ciments Molins reaprofitava 48.000 tones de materials dels forns vells de Sant Vicenç dels Horts

Part dels residus recuperats serviran per produir ciment des les noves instal·lacions

Ciments Molins ha reaprofitat 48.000 tones de materials del desmantellament dels forns 3, 4 i 5 de la fàbrica de Sant Vicenç dels Horts (Baix Llobregat). En concret, s'han recuperat 35.000 tones de restes de construcció i formigó, 1.450 de material refractari, 10.000 de ferralla i 1.500 d'altres residus. Bona part dels materials recuperats s'utilitzaran com a matèria primera en la fabricació de ciment des del nou forn. "Aquesta iniciativa il·lustra el compromís i l'aposta estratègica del grup Ciments Molins per la sostenibilitat i el medi ambient", subratlla la companyia en un comunicat. El desmuntatge dels forns antics, inactius des del 2010, ha suposat una inversió de 2 milions d'euros i dos anys d'obres.

El desmuntatge dels antics forns, inactius des de 2010, ha requerit una inversió de 2 milions d'euros i 24 mesos de feina. L'última fase del desmantellament ha suposat l'enderrocament dels edificis de major volum de formigó i de més alçada. En aquest sentit, la demolició de les sitges de cru ha estat un dels reptes més complexos de tot el procés. La culminació de l'operació, a banda, completa la modificació de l'skyline de la zona i contribueix al benestar del territori.



## 50 ANYS EN FUNCIONAMENT

Els antics forns de Sant Vicenç dels Horts van estar operatius durant 50 anys, període durant el qual van produir fins a 42 milions de tones de ciment. Amb l'entrada en funcionament l'any 2010 de Línia 6, Ciments Molins disposa d'una planta considerada com una de les més eficients i respectuoses amb el medi ambient dins el sector.



**ARTS  
GRÀFIQUES  
OCTAVI SA**

Sant Joan 2, 3r 2a  
Tel. 977 33 23 50  
43201 REUS

Av. de Reus, 18  
Tel. 977 83 02 08  
Fax 977 83 05 92  
43730 FALSET

info@agoctavi.com  
www.agoctavi.com

**Impremta offset i digital,**  
impressos comercials i publicitaris:  
fulletons, targetons, cartells, revistes,  
flyers, tríptics, llibres, etiquetes,  
estotgeria, expositors, fotocòpies en  
color i blanc i negre, enquadernacions,...

**DONEM BONA IMPRESSIÓ DES DE 1963**

**TRACTOMECANIC**  
MAQUINARIA, S.L.

**Reparació, lloguer, venda i recanvis  
de maquinària de construcció, O.P.  
i industrial**

Truqui'ns:

**977 31 49 23**

**Carrer Victor Català, 48  
Polígon Agro-Reus  
43206 Reus**



# Demanen la zona catastròfica per les nevades a les comarques del Priorat i la Terra Alta

La Cambra de Comerç de Reus trasllada la seva petició després que el **Consell de Ministres ho aprovés a diverses comunitats autònomes**



La Cambra de Comerç de Reus ha fet arribar al conseller d'Empresa i Coneixement, Ramon Tremosa, en qualitat també de conseller tutelant de les Cambres de Comerç, la petició per declarar les comarques del Priorat i la Terra Alta com a Zona Afectada Greument per una Emergència de Protecció Civil -el que abans es coneixia com a zona catastròfica. La petició s'haurà d'escalar al govern espanyol perquè la valori.

La Cambra va traslladar la seva demanda hores després de fer-se públic que el Consell de Ministres aprovés la declaració

de zona catastròfica per les comunitats autònomes d'Astúries, Castella i Lleó, Castella La Manxa, Andalusia, Aragó, Madrid, La Rioja i Navarra. La declaració es va fer a petició de les mateixes comunitats.

Els arguments de la corporació es basen en l'impacte del temporal Filomena, a tots nivells, sobre el territori. Exemplifica aquesta afectació en dos casos concrets, el Celler Vall Llach, a Porrera, i l'empresa Fermator, a Falset. En aquest últim cas, la situació és especialment crítica, segons la Cambra, atenant que és l'empresa més gran de la comarca -en depenen 120 famílies. La Cambra considera que, per al Priorat, garantir la continuïtat d'aquesta empresa és vital. I, per això, la corporació reclama que es posin tots els mitjans necessaris perquè pugui restablir-se, quant abans, la seva activitat.

## TAMBÉ ELS ALCALDES

També es alcaldes del Priorat han demanat per carta al vicepresident del Govern, Pere Aragonès, que la Generalitat sol·liciti oficialment la declaració de la comarca del Priorat com a zona afectada greument per una emergència de Protecció Civil. La petició arriba un cop s'han pogut valorar els «greus danys» ocasionats per la nevada i pocs dies després que el Consell de Ministres hagi aprovat per via d'urgència aquesta declaració per a diverses comunitats autònomes també afectades. En la carta, subratllen que el temporal «ha afectat amb una gran virulència els sectors primari i l'industrial, i alhora també amenaça la prestació de serveis municipals».

**VILÀ**  
MAQUINÀRIA AGRÍCOLA I DE CONSTRUCCIÓ, S.L.  
Tot en eines i maquinària per l'agricultura i la construcció

Carrer Menta, 3-5 baixos  
Tel. 977 311 380 - Fax 977 327 161  
43202 REUS

# Reus estrena un documental sobre la mort del pintor Marià Fortuny

Es tracta d'un homenatge pòstum al pintor, aquarel·lista i gravador reusenc, dirigida per Emiliano Cano Díaz

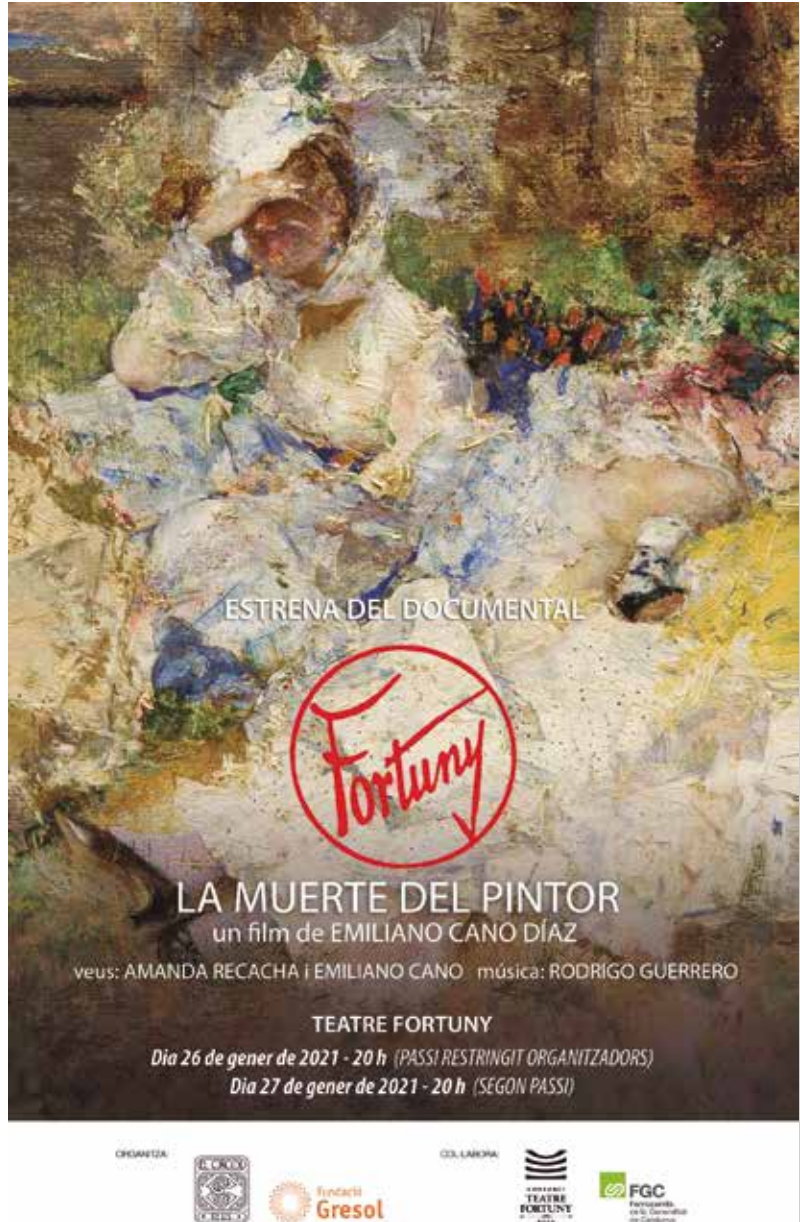
Reus ha acollit l'estrena exclusiva de la pel·lícula documental "Fortuny, la mort del pintor", un homenatge pòstum al pintor, aquarel·lista i gravador reusenc, dirigida per Emiliano Cano Díaz.

Es van programar 2 sessions. L'estrena es va dur a terme el dimarts dia 26 de gener, a les 20:00 h, en una sessió reservada per als organitzadors i col·laboradors de l'esdeveniment, i es va repetir l'endemà, 27 de gener, a la mateixa hora i en un acte obert a tota la ciutadania.

La voluntat tant de la Fundació Gresol com del Círcol ha estat continuar treballant per ressaltar i promoure la cultura al territori català i, en aquesta ocasió, ho van fer projectant en exclusiva aquesta pel·lícula documental que narra la vida del pintor reusenc, la seva trajectòria artística i la seva sobtada mort. A més, es va voler fer l'estrena al Teatre Fortuny pel fet que és l'espai escènic batejat amb el nom de l'artista i per aconseguir així encara fer més especial aquest homenatge cultural.

El director madrileny Emiliano Cano Díaz és tenor de música antiga i membre de l'Orquestra i Cor Nacionals d'Espanya; director de documentals sobre art i investigador a mots.tv, ha manifestat la seva satisfacció per poder estrenar la seva pel·lícula a la ciutat natal del protagonista.

Es va voler fer l'estrena al Teatre Fortuny pel fet que és l'espai escènic batejat amb el nom de l'artista



www.obresambgarantia.com

El teu web de confiança  
on pots fer obres i reformes  
amb les màximes garanties!

Tots els professionals que hi  
trobaràs són Tècnics Especialistes  
propers a casa teua!

SOL·LICITA  
FINS A  
3 PRESSUPOSTOS  
GRATIS!



**Gremi  
de la Construcció  
del Baix Camp**

El **Gremi de la Construcció del Baix Camp** agrupa els constructors i empresaris de la comarca per tal d'oferir-li la defensa dels seus interessos i posa a disposició dels seus agremiats els serveis de:



**PERITATGES**



**ASSESSORIA JURÍDICA**



**ASSESSORIA LABORAL**



**ASSESSORIA FISCAL**

Prades

l'Albiol

Reus

Riudecols

Vilanova d'Escornalbou

La Febró

l'Aleixar

l'Argentera

Almóster

Montbrí del Camp

Capafonts

Alforja

Botarell

Les Borges del Camp

Vinyols i els Arcs

La Mussara

La Selva del Camp

Riudoms

Castellvell

Colldejou

Vilaplana

Maspujols

Riudecanyes

Duesaigües

Montroig del Camp

Arbolí

l'Hospitalet de l'Infant

Pratdip

Vandellòs

Cambrils

Alcalde Joan Bertran, 13-15 Baixos

43202 Reus

Tel. 977 32 30 13

[administracio@gremiconstrucciobaixcamp.cat](mailto:administracio@gremiconstrucciobaixcamp.cat)

[www.gremiconstrucciobaixcamp.cat](http://www.gremiconstrucciobaixcamp.cat)





Especialitzats en productes dirigits  
al sector de la construcció

**Assegurança Decennal**

**Assegurança de Tot Risc de Construcció (Obra civil i pública)**

**Afiançament de Quantitats Anticipades**

**Avals davant l'administració**

**Responsabilitat Civil General**

**Assegurança d'Accidents de Conveni**

**Responsabilitat Civil d'Administradors i alts càrrecs**



**Pressupostos personalitzats per flotes de vehicles, assegurances  
de salut, subsidi, edificis acabats...**

Avinguda Ramon i Cajal, 76 local 3  
43005 Tarragona  
Telf. 977 25 26 41  
Fax 977 25 26 66  
info@uncorredoria.eu  
**www.uncorredoria.eu**

consulti'ns  
**sense compromís**